



vendredi 11 mai 2012

- Reproductions effectuées par M6 avec l'autorisation du CFC -
Les articles reproduits dans le présent panorama de presse sont des œuvres protégées
et ne peuvent à nouveau être reproduits sans l'autorisation préalable du CFC.

Sommaire

A la recherche de l'inventeur 2012 Lentreprise.Com - 04/04/2012	5
VIDEO - Pekin Express 2012 : les chutes en série d'Alex Goude Premiere.Fr - 08/05/2012	6
VIDEO - L'inventeur 2012 , débarque le 14 mai sur M6 Premiere.Fr - 23/04/2012	7
M6 lance "L'inventeur 2012" le lundi 14 mai à 20h50 Jeanmarcmorandini.Com - 23/04/2012	8
L'Inventeur 2012 : lancement le lundi 14 mai sur M6 - News TV Toutelatele.Com - 23/04/2012	9
L'inventeur 2012 (M6) : Un programme qui s'annonce prometteur Programme-Tv.Net - 05/04/2012	10
Morandini Zap/M6: Les premières images de "L'inventeur 2012" Jeanmarcmorandini.Com - 05/04/2012	11
L'inventeur 2012 : ce qui vous attend... Premiere.Fr - 04/04/2012	12
L'inventeur 2012 : Compte rendu de la conférence de presse Melly.Fr - 04/04/2012	13
L'inventeur 2012 : découvrez les membres du jury Premiere.Fr - 13/02/2012	15
Découvrez le nom des membres du jury de "L'inventeur 2012" bientôt diffusé sur M6 Jeanmarcmorandini.Com - 13/02/2012	16
L'Inventeur 2012 : le nouveau jury de M6 est composé de... - News TV Toutelatele.Com - 13/02/2012	18
L'inventeur 2012 : ce qui vous attend Yahoo ! (France) - 06/04/2012	19
L'inventeur 2012 : Pascal Gayraud LSA - 03/05/2012	20
Stéphane Rotenberg TV Avantages - 05/05/2012	21
Stéphane Rotenberg squatte l'antenne de M6 Tvmag.Com - 10/05/2012	23
L'Inventeur 2012 à l'antenne sur M6 dès le 14 mai Tele-2-Semaines.Fr - 23/04/2012	24
M6 recherche le meilleur inventeur Tvmag.Com - 05/04/2012	25
M6 va, à nouveau, chercher l'inventeur de l'année Telestar.Fr - 05/04/2012	26
Qui sera L'inventeur 2012, bientôt à l'antenne sur M6 Tele-2-Semaines.Fr - 04/04/2012	27
L'Inventeur 2012 sur M6 : un jury de parfaits inconnus Tele-2-Semaines.Fr - 13/02/2012	28
M6 : Alex Goude et Sandrine Corman aux commandes de "L'inventeur 2012" Ozap.Com - 13/02/2012	29
L'Inventeur 2012 débarque sur M6 Tvmag.Com - 13/02/2012	31

Sommaire

Inventeur 2012 : la nouvelle émission m6 Dynamique-Mag.Com - 05/04/2012	32
M6 : "L'inventeur 2012" dès le 14 mai en Prime Média + Le Quotidien Des Professionnels Des Médias - 24/04/2012	33
M6 dévoile le jury de «L'Inventeur 2012» Média + Le Quotidien Des Professionnels Des Médias - 14/02/2012	34
L'inventeur 2012 Pèlerin - 10/05/2012	35
L'inventeur 2012 : Une journée avec Hapsatou Sy Elle - 04/05/2012	36
L'Inventeur 2012 : À la recherche de la vraie bonne idée TV Grandes Chaînes - 12/05/2012	37
L'Inventeur 2012 : Monsieur 1 000 idées TV Envie - 12/05/2012	38
M6 cherche invention révolutionnaire TV Magazine - Le Figaro - 11/05/2012	39
L 'inventeur 2012 Télérama - 09/05/2012	40
L'Inventeur 2012 Télé Loisirs - 07/05/2012	41
L'inventeur 2012 Télé Star - 07/05/2012	42
L'Inventeur 2012 : Idées fortes ? Télé Z - 07/05/2012	43
L'inventeur 2012 Télé Câble Satellite Hebdo - 07/05/2012	44
Sandrine Corman Télé Poche - 07/05/2012	45
L'inventeur 2012 Télé 2 Semaines - 05/05/2012	46
L'Inventeur 2012 Télé 2 Semaines - 05/05/2012	47
Hapsatou Sy : M6 veut faire sa nouvelle star Télé Loisirs - 23/04/2012	48
Alex Goude : "Complicé de faire rire dans le foot" Le 10 Sport - 10/05/2012	49
L'inventeur 2012 Public - 11/05/2012	51
Sandrine Corman : "Pékin express est moins trash que Koh-Lanta !" Public - 11/05/2012	52
Alex Goude : " J'aime travailler avec des blondes " Ici Paris - 18/04/2012	53
A SAVOIR Le concepteur prochainement sur M6 Le Maine Libre - 15/03/2012	54
M6 lance "L'Inventeur 2012" Lettre De L'audiovisuel [La] - 24/04/2012	55

Sommaire

Les membres du jury de «L'inventeur 2012» dévoilés
Lettre De L'audiovisuel [La] - 14/02/2012

56



> Lire cet article sur le site web

A la recherche de l'inventeur 2012

Face à un jury de chefs d'entreprise à l'oeil aguerris, des candidats vont devoir faire preuve d'inventivité et de sérieux pour tenter de décrocher le titre d'Inventeur 2012, nouveau programme diffusé sur M6. Par Tiphaine Thuillier pour L'Entreprise.com, publié le 04/04/2012 C'est un peu la version télévisée du Concours Lépine. Après une première émission en 2007, M6 diffusera prochainement un programme consacré aux inventeurs qui caressent l'espoir de voir leur bonne idée se transformer en or. Si la fortune ne guette pas forcément tous les aspirants-inventeurs, le gagnant qui aura réussi à éliminer les 169 autres prétendants décrochera une enveloppe de 100 000 euros et la possibilité de voir son invention commercialisée.

Les cinq autres finalistes bénéficieront également de conseils de professionnels pour diffuser leur produit. L'émission met en avant l'innovation puisqu'elle ambitionne de trouver l'objet le plus original et le plus malin de l'année mais elle fait aussi la part belle aux entrepreneurs. Notamment dans le jury. Quatre professionnels aux compétences complémentaires ont été recrutés pour repérer les business florissants de demain. Philippe Bloch, fondateur de Columbus Café, animateur-conférencier (et chroniqueur à L'Entreprise) a été choisi pour ses connaissances de l'entreprise et de la relation client. Forte de son expérience de femme d'affaires à la tête des salons de beauté Ethnicia, Hapsatou Sy, 30 ans, incarne la caution plus empathique de ce jury. " J'ai passé beaucoup d'entretiens pour vendre mon projet, se souvient la jeune femme, qui espère que l'émission permettra de rendre populaire l'entreprenariat en France.

Et je sais très bien ce qu'ils ressentent. " L'inventeur du groupe s'appelle Jean-Michel Chauderge. Le babycook, c'est lui. La poussette Zen également. Il est à la tête de la société Beaba.

Son ambition : soutenir les inventeurs dans leurs ambitions parfois folles. " J'aime les gens qui pensent à côté ", confie-t-il. L'équipe est complétée par Pascal Gayraud, directeur général de Métro cash&carry France et surnommé " Monsieur prix ". Plus terre-à-terre, il tente de cerner le sérieux du projet, sa faisabilité et le marché potentiel.

Tous reconnaissent que les candidats avaient une vision assez peu économique de la chose. Nouveauté de L'inventeur 2012 (et nouveauté dans une émission de télévision) : la présence d'un panel de consommateurs. Ces onze Français seront chargés de donner leur avis sur les objets présentés. Si le jury ne parvient pas à se mettre d'accord sur l'utilité et la viabilité du projet, les consommateurs devront trancher. .

http://lentreprise.lexpress.fr/trouver-idee-de-business/m6-veut-denicher-l-inventeur-de-l-annee_32383.html



> [Lire cet article sur le site web](#)

VIDEO - Pekin Express 2012 : les chutes en série d'Alex Goude

L'aventure Pekin Express reprend demain mercredi 9 mai à 20h50 sur M6. Après Grégory Cuilleron, c'est au tour d'Alex Goude de tenter l'aventure aux cotés d'une équipe le temps d'un épisode. Comme on peut le voir sur ces images, l'animateur aura bien du mal à rester sur ses deux jambes. Regardez. Votre navigateur ne peut pas afficher la vidéo Le troisième épisode de Pékin Express, le passager mystère marquera la dernière étape en Corée du Sud avant les Philippines.

Du côté des animateurs, c'est Alex Goude qui succédera à Grégory Cuilleron . L'aventure de l'animateur d'Incroyable talent et de L'inventeur 2012 démarrera très fort avec un trek infernal sur les pentes du Mont Taebaek San, une des montagnes sacrées du pays. Dans un froid polaire, les concurrents vont devoir marcher pendant plus de 7h tout en portant une bassine de 15 litres d'eau. Affecté dans l'équipe de Morta et Loulou , la tâche ne sera pas facile pour Alex Goude qui va rencontrer de grandes difficultés comme on peut le voir sur ces images. Mais c'est sans compter sur le soutien de ses coéquipiers.

L'animateur parviendra-t-il à aller au bout ? La réponse mercredi 9 mai à 20h50 sur M6. .

<http://tele.premiere.fr/News-Videos/VIDEO-Pekin-Express-2012-les-chutes-en-serie-d-Alex-Goude-3356526>



> [Lire cet article sur le site web](#)

VIDEO - L'inventeur 2012 , débarque le 14 mai sur M6

Après une première saison couverte de succès en 2007, l'inventeur de l'année revient sous le nom de l'inventeur 2012. Dès le 14 mai à 20h50 sur M6, les téléspectateurs pourront découvrir des inventions de folies et un jury presque toujours de bonne humeur. Regardez. Votre navigateur ne peut pas afficher la vidéo Le 14 mai prochain, les téléspectateurs découvriront des hommes et des femmes qui pensent avoir trouver La bonne idée, celle qui révolutionnera le monde et qui les couvrira de succès.

Fiers de leur trouvaille et de pouvoir prétendre au titre d'inventeur 2012, les candidats passeront devant un jury de professionnel, Hapsatou Sy (chef d'entreprise), Philippe Bloch (spécialiste consommation et relations clients), Pascal Gayrard (directeur général de Metro Cash & Carry France) et Jean-Michel Chauderge (Inventeur/Designer). Devant ce jury, ils montreront leur projet, expliqueront pourquoi et comment ils ont eu cette idée et pourquoi ils pensent que cette invention peut remporter 100 000 euros et la possibilité qu'elle soit commercialisée. Et si certaines inventions épateront les téléspectateurs, d'autres friseront le ridicule et n'auront de mérite que celui de faire rire le public. C'est déjà ça ! Après que le jury ai sélectionné des inventeurs méritants, les téléspectateurs pourront décider, lors d'une grande finale en direct, quelle invention sera la meilleure. L'inventeur 2012 c'est à partir du 14 mai à 20h50 sur M6, présenté par le duo Alex Goude et Sandrine Corman . .

<http://tele.premiere.fr/News-Videos/VIDEO-L-inventeur-2012-debarque-le-14-mai-sur-M6-3337444>



> Lire cet article sur le site web

M6 lance "L'inventeur 2012" le lundi 14 mai à 20h50

Le lundi 14 mai, à 20h50, M6 lancera son émission "L'inventeur 2012", présentée par Alex Goude et Sandrine Corman. Le programme va mettre en lumière de nombreux inventeurs et permettre d'aider certains d'entre eux à développer plus en avant leurs inventions. Le jury de l'émission est composé de Hapsatou Sy, Philippe Bloch, Pascal Gayraud et Jean-Michel Chaudeurge. Le concept Lors d'une première étape, les membres du jury vont devoir retenir les projets qui leur paraissent les plus innovants et les plus prometteurs.

Pour passer à l'étape suivante, les inventeurs devront obtenir au moins trois 'OUI' du jury. Une Grande nouveauté : le panel de consommateurs. Pour la première fois dans une émission avec des jurés, des anonymes auront ainsi la parole et pourront prendre le pouvoir pour qualifier ou éliminer un candidat ! Si le jury ne parvient pas à dégager une majorité ou s'il est divisé sur la pertinence de l'invention, le sort de l'inventeur sera en effet remis entre les mains d'un groupe de 11 personnes : le panel de consommateurs. A travers une vitre sans tain, celui-ci a pu assister aux auditions et à la démonstration faite par l'inventeur, aux échanges avec le jury et il a pu ainsi se faire un avis sur l'invention. A l'aide d'un boîtier, les 11 membres du panel devront indiquer si OUI ou NON ils sont intéressés et envisagent d'utiliser l'invention présentée. Si l'invention obtient une majorité de OUI, son inventeur est qualifié pour la suite du concours.

La sélection continue avec un objectif : faire partie des 6 meilleurs inventeurs et atteindre la finale. Sondage: .

<http://www.jeanmarcmorandini.com/article-285468-m6-lance-l-inventeur-2012-le-lundi-14-mai-a-20h50.html>



> Lire cet article sur le site web

L'Inventeur 2012 : lancement le lundi 14 mai sur M6 - News TV

Lundi 23 avril 2012 Connexion | Inscription | Newsletters | News Zoom Interviews Dossiers Résumés Audiences TV Encyclopédie ABCdaire Hit TV News Zoom Interviews Dossiers Résumés Audiences TV Access Prime Time Mediamat Hebdo HIT TNT C'ble et Satellite Top 100 Flashback Encyclopédie ABCdaire Hit TV News Résumés Interviews Dossiers Encyclopédie Hit TV Secret Story Koh-Lanta Top Chef Danse avec les stars News Dossiers Encyclopédie Dessins Animés Résumés Hit TV Plus belle la vie Grilles US Les Immanquables de votre Soirée TV Le Jeu des Pronostics d'audience Flashback : Grilles TV Toute l'info TV en continu La Zone Toutelatele sur MSN DVD CD Livres Produits dérivés Jouets Hit TV Pronostics Quiz Communautés Forums Alertes Newsletters En 2007, L'inventeur de l'année débarquait sur M6 devant 5.2 millions de curieux. Au fil des semaines, le divertissement a accusé une érosion progressive de ses audiences. La finale intéressait même un peu moins de 3 millions de téléspectateurs.

Pour autant, la chaîne privée préfère en retenir aujourd'hui « un succès » avec « de bons scores » . Lors de la conférence de presse de L'inventeur 2012 , Anne-Sophie Larry, directrice de l'unité de programmes des flux externes, explique la disparition du programme pendant cinq ans, uniquement « pour laisser le temps aux inventions d'être commercialisées » ... À partir du lundi 14 mai prochain, en première partie de soirée, les téléspectateurs de la Six pourront donc retrouver une version mise au goût du jour. Désormais, le jury, composé de Philippe Bloch, Hapsatou Sy, Pascal Gayraud et Jean-Michel Chauderge, comptera sur l'aide du panel, chargé de départager en cas d'égalité de « non » et de « oui ». Ce panel en question, concocté par Harris, c'est « l'innovation » de la saison à en croire la chaîne, particulièrement fière d'avoir ajouté cet élément au format d'origine.

Derrière une vitre sans tain, 11 individus sont ainsi mis à contribution et n'hésitent pas à commenter « de façon drôle et pertinente » les inventions présentées. Pour présenter le tout, et conscient du succès grandissant du format La France a un incroyable talent , M6 fait appel au binôme Alex Goude & Sandrine Corman, « une évidence » . Le rôle du duo ? « Celui d'encadrer et d'être dans l'empathie » en coulisse. Pour autant, celui-ci n'équilibrera pas forcément les commentaires du jury. Briefé, le quatuor veille à ne pas trop faire de commentaires négatifs. « On fait attention à ce que l'on dit.

Certains ont passé leur vie sur leur projet », explique Hapsatou Sy, jurée révélée par un sujet de Zone Interdite . A noter que sur la grille de M6, le concours du meilleur inventeur va donc occuper la même case que Top Chef , dont la saison 3 s'est achevée brillamment il y a quelques semaines. Mots clés : M6 | REAL TV | DIVERTISSEMENT | Suivre @toutelatele Lire PDF Lire RSS LES DERNIERES INFOS L'INFO SUR DIVERTISSEMENT L'INFO SUR M6 PROGRAMMES TV ZOOM Présidentielle : Petit journal et grandes man?uvres sur les écrans > Au coeur de l'enquête > Rencontre avec le ... > Fabienne Carat : de Plus belle la vie à ... > Anges de la télé réalité 4 : les ex-de ... > Au coeur de Slam, le jeu de malice qui fait du ... > Stéphane Rotenberg dit tout sur La meilleure danse Partenaires web Audiences TV .

http://www.toutelatele.com/article.php3?id_article=39809



> Lire cet article sur le site web

L'inventeur 2012 (M6) : Un programme qui s'annonce prometteur

Dans les prochaines semaines, M6 lancera L'inventeur 2012 . Une émission présentée par Alex Goude et Sandrine Corman qui a pour objectif de dénicher les meilleures inventions de l'année. Et les premières images que nous avons pu voir s'annoncent très prometteuses. Présentation.

Cinq ans après la première édition animée par Stéphane Rotenberg, M6 repart à la recherche de l' inventeur de l'année. L'animateur de Pékin Express , Top Chef et La Meilleure danse laisse cette-fois ci la place au duo de La France a un incroyable talent , Alex Goude et Sandrine Corman . Le jury a également été totalement renouvelé. Exit Franck Tapiro , Aziz Senni, Suzanne de Bégon et le regretté Georges Chetochine qui ont été remplacés par Hapsatou Sy (chef d'entreprise), Philippe Bloch (spécialiste consommation et relation clients), Pascal Gayraud (directeur général de Metro Cash & Carry France) et Jean-Michel Chaudeurge (inventeur/designer). Un jury de professionnels, bien décidé à dénicher les meilleures inventions parmi les 170 qui leur ont été proposées.

En effet, parmi les 300 candidatures reçues, 170 inventeurs ont eu la possibilité de se présenter devant le jury, mais également devant un panel de consommateurs. Grosse nouveauté, onze personnes entendent tout et voient tout, mais sans être vues. Des femmes, des hommes, âgés entre 22 et 67 ans, qui commentent en temps réel et donnent leur avis. Et lorsque le jury n'arrive pas à se décider devant une invention , ils peuvent même prendre le pouvoir et décider du sort d'un produit ! Sur les 170 candidats présents sur la ligne départ, seulement 52 seront sélectionnés et pourront passer à l'étape suivante : la présentation d'un pitch vidéo de leur produit d'une trentaine de secondes.

Celui-ci permettra au jury de sélectionner les six meilleures inventions qui pourront concourir devant les téléspectateurs lors d'un prime time en direct et qui pourront espérer remporter le gain de 100 000 euros promis au vainqueur. Bref, un concours classique, mais qui d'après les premières images que nous avons pu voir lors de la conférence de presse s'avère très efficace. L'ambiance très conviviale et positive de cet Inventeur 2012 tranche avec le côté plus sérieux et austère de la première édition. Le panel de consommateurs se révèle terriblement efficace et leurs réactions, très franches et spontanées, renforcent la bonne humeur globale de l'émission déjà apportée par la complicité entre les jurés et entre les animateurs. Le designer Jean-michel Chaudeurge pourrait d'ailleurs être la révélation du programme.

.. Enfin, les stars du programme sont bien évidemment les inventions. Et de côté là aussi, ça s'annonce très prometteur. Des plus simples mais terriblement efficaces comme un papier-toilette portable (si, si), aux plus techniques comme un barbecue solaire, certains produits suscitent forcément des réactions et des commentaires. Programme positif et sympathique, tendance testée et approuvée par The Voice sur TF1, et très proche des gens à l'instar de L'amour est dans le pré , L'inventeur 2012 a tout du cocktail idéal pour être la bonne surprise de la fin de saison sur M6. Et ce sera assurément un bon moyen pour tous les inventeurs d'espérer commercialiser leurs produits à l'instar d'Yves Vincent Brottier qui, bien que battu en 2007 par Raymond Somagic et son barbecue vertical, remporte aujourd'hui un franc succès avec son épilateur à lumière pulsée.

A lire également : L'inventeur de l'année revient bientôt sur M6 ! .

<http://www.programme-tv.net/news/tele-realite/32234-inventeur-2012-programme-annonce-prometteur/>



> [Lire cet article sur le site web](#)

Morandini Zap/M6: Les premières images de "L'inventeur 2012"

Prochainement, M6 va diffuser une nouvelle émission intitulée "L'inventeur 2012". Dans cette émission présentée par Sandrine Corman et Alex Goude, un jury de professionnels va partir à la recherche des idées les plus surprenantes et des inventions les plus remarquables de France, qui ont pu jaillir de l'esprit d'inventeurs confirmés ou de créateurs en herbe. Le jury devra notamment déterminer la pertinence de l'invention, son degré d'inventivité, son marché potentiel, son apport pour le futur consommateur par rapport à l'existant sans oublier de soulever les problématiques liées de son éventuelle commercialisation future. Jeanmarcmorandini.com vous propose de découvrir les premières images.

<http://www.jeanmarcmorandini.com/article-282077-morandini-zapm6-les-premieres-images-de-l-inventeur-2012.html>



> Lire cet article sur le site web

L'inventeur 2012 : ce qui vous attend...

M6 a présenté ce matin aux journalistes 25 minutes du premier épisode de L'inventeur 2012. Les maîtres mots de cette 2ème saison ? Inventivité et bonne humeur ! Cinq ans après L'inventeur de l'année qui avait réalisé de belles audiences sur M6 en 2007, l'émission revient sous un nouveau nom, L'inventeur 2012 . Durant plusieurs semaines, un jury composé de quatre professionnels aura pour mission de sélectionner les inventions les plus remarquables et les plus révolutionnaires, qu'elles soient le fruit d'inventeurs confirmés ou d'amateurs passionnés. Lors de la grande finale, les téléspectateurs désigneront le gagnant parmi les six finalistes (contre 170 candidats au départ) qui repartira avec un chèque de 100.000 euros et verra son invention commercialisée.

Un jury complémentaire. Hapsatou Sy (chef d'entreprise), Philippe Bloch (spécialiste consommation et relations clients), Pascal Gayraud (directeur général de Metro Cash & Carry France) et Jean-Michel Chaudeurge (Inventeur/Designer) composent le jury de L'inventeur 2012 . Un jury complémentaire où règne - du moins la plupart du temps - la bonne humeur. Hapsatou Sy, la plus jeune et seul membre féminin du jury, est celle qui s'identifie le mieux aux candidats et qui les encourage le plus.

Philippe Bloch et Pascal Gayraud ont avant tout l'esprit pratique et s'attachent d'avantage à l'aspect marketing et commercial. Quant à Jean-Michel Chaudeurge, le grincheux de l'équipe, il se démarque par son côté passionné et grande gueule. La mayonnaise prend bien et leurs avis sont légitimes. " On s'est bien marré " résume avec entrain Pascal Gayraud. Le panel : la grande nouveauté.

Cette année, un panel de onze consommateurs fait son apparition dans l'émission. Installés derrière une vitre sans tain, ces hommes et ces femmes d'âges et de milieux différents commenteront ensemble les inventions présentées. En cas d'égalité au sein du jury, ce sera à eux de décider si l'inventeur doit continuer l'aventure. Un moyen pour M6 de donner la parole au public avant la finale. Alex Goude et Sandrine Corman , un duo toujours au top.

Après Incroyable talent , le duo Alex Goude / Sandrine Corman se reforme pour L'inventeur 2012 . Fidèles à eux mêmes, les deux animateurs accueilleront les candidats dans la joie et la bonne humeur et n'hésiteront pas à donner de leur personne en testant les inventions les plus loufoques. De belles séquences en perspective ! Des inventions pour le meilleur et pour le pire. Tout au long de l'émission, les téléspectateurs vont découvrir le meilleur comme le pire des idées qui ont germé dans l'esprit des Français. Et il y en aura pour tous les goûts : du design avec le fauteuil aux coussins interchangeables, du pratique avec le papier toilette en paquet, de l'écolo avec le barbecue solaire et même du coquin avec la table qui permet de réaliser les positions les plus folles du kamasutra. Bilan.

Un divertissement original et bon enfant avec un vrai enjeu à la clef. On a hâte de découvrir ces inventions en tous genres ! Qui succèdera à Raymond qui avait remporté l'émission en 2007 grâce à son barbecue vertical électrique ? La réponse très prochainement sur M6... Camille Sanson .

<http://tele.premiere.fr/News-Tele/L-inventeur-2012-ce-qui-vous-attend-3309032>



L'inventeur 2012 : Compte rendu de la conférence de presse

L'inventeur de l'année est de retour sur M6 avec un nouveau format. Un renouvellement de cette émission avec des inventeurs très proches de leur quotidien et du nôtre d'une certaine façon. melty.fr vous dit tout sur ce qui s'est dit.

Pour cette nouvelle saison, un nouveau logo très design vous sera présenté et un jury de professionnels viennent chercher la perle rare. Hapsatou Sy, jeune entrepreneuse fondatrice de Ethnicia, **Philippe Bloch**, fondateur de la chaîne Columbus café ainsi que spécialiste consommation et relations clients. Mais aussi **Jean-Michel Chauderge**, inventeur-designer industriel notamment avec sa marque Beaba et son babycook. Enfin, **Pascal Gayard**, directeur du groupe Metro cash & Carry France. L'émission sera animée par le duo **Sandrine Corman et Alex Goude**, un duo bien agréable et de bonne humeur, comme toujours. Cette émission peut être un véritable tremplin pour les candidats. Rappelez-vous de **Raymond Somagic et de son barbecue vertical à retournement simplifié et à télécommande**. Mais aussi du deuxième sur la marche du podium **Yves Vincent Brottier dont l'épilateur à lumière pulsée** remporte aujourd'hui un franc succès avec un chiffre d'affaire estimé à 10 millions d'euros pour sa société E-One!



Nouvelle émission L'inventeur 2012



Le jury



Le jury, les animateurs et le panel



Quelques membres du panel



Alex Goude et Sandrine Corman

Quelle est la grande innovation de cette nouvelle saison ? Un panel de onze consommateurs assistera aux démonstrations des inventeurs sur le plateau, une *"expérience humaine"* pour eux même si certaines inventions sont *"loufoques"* . De plus, ils ont conscience du rôle important qu'ils jouent : *"On prend les inventeurs au sérieux car on décide de la vie de ces gens qui parfois ont mis toute leur vie dans ce projet."* Ils servent à départager lorsque les jurys ne sont pas d'accord. A noter que ce panel n'est pas visible par le jury, la réponse oui ou non sera affichée sur un écran pour indiquer leur verdict. A la clé pour le gagnant ? Un gain de **100.000 euros et la commercialisation potentielle de l'invention**. Quelques images de l'émission nous ont été révélées. On peut voir des inventions des plus ludiques au plus farfelues : une poignée anti pince-doigt, le papier toilette de poche, un sac amovible et bien d'autres encore pour notre plus grand plaisir ! Quant au sympathique Alex Goude, il met le doigt sur la *"variété des classes sociales"* qui rend l'expérience très intéressante ainsi que tous les âges. En bref, ne ratez pas cette émission diffusée bientôt sur M6. Alors, allez-vous suivre cette nouvelle saison de l'inventeur de l'année?

Source : m6



> Lire cet article sur le site web

L'inventeur 2012 : découvrez les membres du jury

L'émission L'inventeur 2012 débarque bientôt sur M6. Un jury de professionnels va partir à la recherche des inventions les plus ingénieuses de France. En attendant l'arrivée de ce divertissement, découvrez les membres du jury. En 2007 M6 lançait L'inventeur de l'année dont l'objectif était de trouver une invention qui pourrait entrer dans tous les foyers français.

Cinq ans après, l'émission rebaptisée L'inventeur 2012 revient sur la chaîne. Les téléspectateurs retrouveront Sandrine Corman et Alex Goude à la présentation. Pour son jury, M6 a fait appel à quatre professionnels qui devront déterminer la pertinence de l'invention, son degré d'inventivité, son marché potentiel, son apport pour le futur consommateur sans oublier de soulever les problématiques liées à son éventuelle commercialisation future. Hapsatou Sy, chef d'entreprise . En 2005, alors âgée de 24 ans, Hapsatou Sy a ouvert sur l'île Saint-Louis son premier espace beauté, Ethnicia.

En 2007, elle a remporté le 2ème prix de l'innovation commerciale, un concours ouvert aux jeunes entrepreneurs, qui lui a ouvert les portes de l'un des plus grands centres commerciaux d'Europe, les Quatre Temps à La Défense. Aujourd'hui, son concept s'est imposé sur le marché de la beauté et son enseigne continue de se développer. Philippe Bloch, spécialiste consommation et relations clients . Diplômé de l'ESSEC en 1982, Philippe a démarré sa vie professionnelle en tant qu'Attaché Commercial auprès de l'Ambassade de France à New York. En 1986, il a publié le best-seller Service Compris (Jean-Claude Lattès), vendu à plus de 500 000 exemplaires. Il a fondé en 1994 la chaîne Columbus Café qu'il a présidé jusqu'en 2004. Aujourd'hui il est conférencier, il a réalisé plus de 2 500 interventions publiques ; il investit dans des start-ups en tant que Business Angel et il anime L'Entreprise BFM sur BFM Business depuis 2005. Pascal Gayraud, directeur général de Metro Cash & Carry France . Il dirige aujourd'hui une entreprise de quelque 10 000 collaborateurs.

Après avoir débuté comme photographe, son chemin a croisé en 1981 le secteur de la grande distribution où il a intégré Euromarché en qualité de chef de groupe stagiaire. En 1984 il s'est vu proposer un poste de conseiller merchandising au siège de l'entreprise et prend l'année suivante la responsabilité du service merchandising/marketing puis en 1987 la direction de grands magasins de l'enseigne. En 1992, Pascal Gayraud a rejoint Métro Cash & Carry France dont il est devenu en juin 2006 Directeur général. Jean-Michel Chaudeurge, Inventeur/Designer . Major de Camondo (école d'architecture et de design), Jean Michel Chaudeurge a créé en 1981 LA MAISON DES FORMES, un jouet devenu culte qui inaugure les 20 années de succès de la marque Berchet. A l'origine de la marque BEABA, Jean Michel, a créé en 1989 le fameux mixeur cuiseur vapeur BABYCOOK dont il a repensé en 2011 la version BABYCOOK DUO.

En 2009, il a fondé avec son fils, BABYZEN, la marque des poussettes lookées, confortables, pratiques au warning lumineux et au pliage inédit. Sa première poussette zen a obtenu une pluie d'awards en 2010. En 2012, il lance une nouvelle innovation avec la poussette Yoyo. Rappelons qu'en 2007, M6 avait déjà fait appel à un jury de professionnels confirmés puisqu'on retrouvait le publicitaire Frank Tapiro, le fondateur d'ATA Aziz Senni, l'inventrice du premier biberon jetable Suzanne de Begon et le Spécialiste Marketing et comportementaliste Georges Chetochine. L'inventeur 2012 arrive bientôt sur M6. .

<http://tele.premiere.fr/News-Tele/L-inventeur-2012-decouvrez-les-membres-du-jury-3115016>



> Lire cet article sur le site web

Découvrez le nom des membres du jury de "L'inventeur 2012" bientôt diffusé sur M6

M6 vient de dévoiler les membres qui composeront le jury de "L'Inventeur 2012". Dans cette émission présentée par Sandrine Corman et Alex Goude, un jury de professionnels va partir à la recherche des idées les plus surprenantes et des inventions les plus remarquables de France, qui ont pu jaillir de l'esprit d'inventeurs confirmés ou de créateurs en herbe. Le jury devra notamment déterminer la pertinence de l'invention, son degré d'inventivité, son marché potentiel, son apport pour le futur consommateur par rapport à l'existant sans oublier de soulever les problématiques liées de son éventuelle commercialisation future. Voici le nom des membres du jury de "L'Inventeur 2012" - Hapsatou Sy, chef d'entreprise En juillet 2005, alors âgée de 24 ans, Hapsatou Sy se lance dans la grande aventure Ethnicia. Après une formation en commerce international et un voyage à New-York, son projet devient pour elle une évidence.

Elle ouvre son premier espace de beauté Ethnicia sur l'île Saint-Louis. En 2007, elle remporte le 2ème prix de l'innovation commerciale, un concours ouvert aux jeunes entrepreneurs, qui lui ouvrira les portes de l'un des plus grands centres commerciaux d'Europe, les Quatre Temps à La Défense. Aujourd'hui, son concept s'est imposé sur le marché de la beauté et le développement de l'enseigne continue avec l'ouverture de nouveaux espaces : A date, 16 espaces de beautés ont ouvert leurs portes et 3 autres ouvertures sont prévues sur le 1er trimestre 2012. Pour Hapsatou Sy qui a des rêves plein la tête, ce n'est que le début de son aventure d'entrepreneur. Philippe Bloch, spécialiste consommation et relations clients, conférencier Diplômé de l'ESSEC en 1982, Philippe a démarré sa vie professionnelle en tant qu'Attaché Commercial auprès de l'Ambassade de France à New York. Editeur du magazine « L'Expansion », « La Lettre de L'Expansion », le « Forum de L'Expansion » et « Harvard L'Expansion » de 1984 à 1986, il publie le best-seller « Service Compris » en 1986 (Jean-Claude Lattès), vendu à plus de 500 000 exemplaires.

En 1991, il publie « Dinosaures & Caméléons » (Jean-Claude Lattès) et en 1994 il fonde la chaîne Columbus Café. Il préside la société jusqu'en 2004 et raconte cette aventure entrepreneuriale dans son best-seller « Bienheureux les Félés... » (Robert Laffont, 2003). Aujourd'hui il est conférencier, il a réalisé plus de 2 500 interventions publiques ; il investit dans des start-ups en tant que Business Angel et il anime « L'Entreprise BFM » sur BFM Business (depuis 2005) et chronique à « L'Entreprise » (depuis 2003) et vient de publier « Service compris 2.0 » (Ventana Editions, 2011).

Pascal Gayraud, directeur général de Metro Cash & Carry France Né de parents aveyronnais et commerçants, Pascal Gayraud est un patron atypique qui dirige aujourd'hui une prospère entreprise de quelque 10 000 collaborateurs. Après avoir débuté comme photographe, son chemin croise en 1981 le secteur de la grande distribution où il intègre Euromarché en qualité de chef de groupe stagiaire. Son sens du commerce lui permet de gravir rapidement les échelons et en 1984 il se voit proposer un poste de conseiller merchandising au siège de l'entreprise et prend l'année suivante la responsabilité du service merchandising/marketing puis en 1987 la direction de grands magasins de l'enseigne. En 1992, Pascal Gayraud fait le choix de rejoindre Métro Cash & Carry France dont il devient en juin 2006 Directeur général. Jean Michel Chauderge, inventeur et designer Major de Camondo (école d'architecture et de design), Jean Michel Chauderge crée en 1981 LA MAISON DES FORMES, un jouet devenu culte qui inaugure les 20 années de succès de la marque Berchet.

A l'origine de la marque BEABA, Jean Michel, crée en 1989 le fameux mixeur cuiseur vapeur BABYCOOK dont il repense en 2011 la version BABYCOOK DUO. En 2009, il fonde avec son fils, BABYZEN, la marque des poussettes lookées, confortables, pratiques au warning lumineux et au pliage inédit. Sa première poussette zen obtient une pluie d'awards en 2010. En 2012, il lance une nouvelle innovation avec la poussette Yoyo. Avec plus de 60 pays investis à horizon 2013, la révolution Babyzen est en marche.

<http://www.jeanmarcmorandini.com/article-262859-decouvrez-le-nom-des-membres-du-jury-de-l-inventeur-2012-b>



ientot-diffuse-sur-m6.html



> Lire cet article sur le site web

L'Inventeur 2012 : le nouveau jury de M6 est composé de... - News TV

Lundi 13 février 2012 Connexion | Inscription | Newsletters | Infos en continu Zoom Interviews Revue de Presse Dossiers Résumés Audiences TV Encyclopédie ABCdaire A la Une Hit TV Communautés Infos en continu News France News International Revue de Presse Zoom Zoom France Au delà de l'écran Au cœur de l'événement Interviews Portraits Dossiers Résumés Audiences TV Access Prime Time Mediamat Hebdo HIT TNT C'ble et Satellite Top 100 Flashback Dessins Animés Grilles TV Saga TV Encyclopédie ABCdaire A la Une Hit TV Communautés News Résumés Interviews Dossiers Encyclopédie Hit TV Communautés Secret Story Koh-Lanta Pékin Express Top Chef Danse avec les stars L'amour est dans le pré News Dossiers Encyclopédie Dessins Animés Résumés A la Une Hit TV DVD Communautés Desperate Housewives House Plus belle la vie Grilles US Cliquez ici pour regarder vos programmes TV préférés en Streaming et en Replay DVD CD Livres Produits dérivés Jouets Hit TV Pronostics Quiz Communautés Forums Alertes Newsletters Plus que quelques semaines avant le démarrage du grand Concours Lépine 2012 préparé par M6. Sept ans après la première édition de L'Inventeur de l'année, le nom des quatre membres du jury est désormais connu. Pour partir à la recherche des idées les plus surprenantes, la chaîne a confié la tâche à Hapsatou Sy, Philippe Bloch, Pascal Gayraud et Jean Michel Chaudeurge. La première est une chef d'entreprise qui a remporté le 2e prix de l'innovation commerciale en 2007, avec son enseigne Etnicia. À ce jour, elle compte 16 espaces beauté.

Il s'agit de la seule femme du jury. Spécialiste de la consommation et relations clients, Philippe Bloch a été éditeur du magazine L'Expansion et La Lettre de l'Expansion. Il a notamment été l'auteur de Service compris, publié en 1986 et vendu à 500 000 exemplaires. Fondateur de la chaîne Colombus Café, il anime également L'Entreprise BFM sur BFM Business. Directeur général de Metro Cash and Carry France, Pascal Gayraud est un homme d'entreprise, avec quelque 10 000 employés.

Jean-Michel Chaudeurge est inventeur et designer. Ce créatif a notamment été à l'origine de la marque Beaba, imaginé le BabyCook et les poussettes BabyZen ou plus récemment Yoyo. Pour mémoire, le jury de l'édition 2007 était composé de Frank Tapiro (publicitaire), Aziz Senni (jeune chef d'entreprise), Suzanne De Bégon (inventrice) et Georges Chétochine (spécialiste du marketing et comportementaliste). À la clé du concours, 150 000 euros et la commercialisation du produit étaient à la clé.

Raymond avec son barbecue vertical avait remporté le trophée. Animée par Stéphane Rotenberg une première fois, l'émission sera cette fois-ci présentée par le tandem Alex Goude et Sandrine Corman. Mots clés : M6 | REAL TV | Lire PDF Lire RSS LES DERNIERES INFOS L'INFO SUR M6 L'INFO SUR REAL TV PROGRAMMES TV ZOOM Bernard Montiel : les confidences d'un animateur heureux > Borgen > Rencontre avec le créateur Adam Price > Explô > Laurent Bignolas, un journaliste qui aime ... > Des Hommes de l'ombre à Borgen, les séries ... > Top Chef 2012 : M6 met les bouchées doubles > Alexandre Devoise revient sur les Années Télé Partenaires web Audiences TV.

http://www.toutelatele.com/article.php3?id_article=38373

Date : 06/04/2012
Pays : FRANCE

YAHOO!
FRANCE



Date : 04/04/2012
Pays : FRANCE

YAHOO!
FRANCE



Mots : 376

> Lire cet article sur le site web

L'inventeur 2012 : ce qui vous attend

Par la rédaction de Télé 7 Cinq ans après L'inventeur de l'année qui avait réalisé de belles audiences sur M6 en 2007, l'émission revient sous un nouveau nom, L'inventeur 2012. Durant plusieurs semaines, un jury composé de quatre professionnels auront pour mission de sélectionner les inventions les plus remarquables et les plus révolutionnaires, qu'elles soient le fruit d'inventeurs confirmés ou d'amateurs passionnés. Lors de la grande finale, les téléspectateurs désigneront le gagnant parmi les six finalistes (contre 170 candidats au départ) qui repartira avec un chèque de 100.000 euros et verra son invention commercialisée. Un jury complémentaire.

Hapsatou Sy (chef d'entreprise), Philippe Bloch (spécialiste consommation et relations clients), Pascal Gayraud (directeur général de Metro Cash & Carry France) et Jean-Michel Chaudeurge (Inventeur/Designer) composent le jury de L'inventeur 2012. Un jury complémentaire où règne - du moins la plupart du temps - la bonne humeur. Hapsatou, la plus jeune et seul membre féminin du jury, est celle qui s'identifie le mieux aux candidats et qui les encourage le plus. Philippe Bloch et Pascal Gayraud ont plus l'esprit pratique et s'attachent d'avantage à l'aspect marketing et commercial. Quant à Jean-Michel Chaudeurge, le grincheux de l'équipe, il se démarque par son côté passionné et grande gueule.

La mayonnaise prend bien et leurs avis sont légitimes. "On s'est bien marré" résume avec entrain Pascal Gayraud. Le panel : la grande nouveauté. Cette année, un panel de onze consommateurs fait son apparition dans l'émission. Installés derrière une vitre sans tain, ces hommes et ces femmes d'âges et de milieux différents commenteront ensemble les inventions présentées. En cas d'égalité au sein du jury, ce sera à eux de décider si l'inventeur doit continuer l'aventure. Alex Goude et Sandrine Corman, un duo toujours au top. Après (...) Lire la suite de l'article sur premiere.fr Procès de la télé-réalité : les candidats de M6 ne seront pas payés La Belle et ses princes.

.. : Luc, nouvelle star de la télé-réalité L'ombre d'un doute : les orphelins du Titanic Programme TV : La sélection de Télé 7 pour le mercredi 4 avril 2012 SONDAGE - Top chef 2012 : qui de Cyrille, Norbert ou Jean va gagner la finale ? .

http://fr.news.yahoo.com/linventeur-2012-attend-153500379.html;_ylt=Ahx5o.4GE6AIQL6HhtZVEAn.fcl;_ylu=X3oDMTRkZzlvdTNpBG1pdANTZWN0aW9uTGldCBGUCBDdWx0dXJITWVkaWFzBHBzZwMwYzYxOGE5NS1INTM5LTM3YWMTYjg2NS0wODA3ZTQ2NmRiYzAEcG9zAzQEc2VjA01IZGhU2VjdGlvbkxpc3QEdmVyA2JhZmIxMzkwLTdlNmMtMTFIMS04ZmRiLTljY2IxYzM1MzQxZg--;_ylg=X3oDMTFyaHVlcGw5BGluGwDZnIEbGFuZwNmci1mcgRwc3RhaWQDBHBzdGNhdANhY2N1ZWlsBHB0A3NIY3Rpb25zBHRlc3QD;_ylv=3





METRO FRANCE

Pascal Gayard

Le directeur général de Metro Cash & Carry France sera l'un des quatre membres du jury de l'émission *L'Inventeur 2012*, diffusée sur M6 à partir du 14 mai. Il s'agira de trouver une invention susceptible d'entrer dans les foyers des Français. Pascal Gayard est l'un des rares patrons de grande entreprise française à être un self-made man. Il a écrit récemment un livre sur son parcours atypique : *Itinéraire d'un patron rebelle* (Stock).





TV AVANTAGES

2 semaines de programme télé gratuit

DU SAMEDI 5 MAI AU VENDREDI 18 MAI 2012



Stéphane Rotenberg,
de Pékin Express
à La Meilleure danse

Interview page 16

N°86

Édition Calais

FOIRE EXPO DE CALAIS Du 5 au 8 mai 2012 Au Forum Gambetta

Habitat, Gastronomie, Loisirs, Santé...



Entrée gratuite

Cash Converters convertit
votre OR et ARGENT en CASH !



Bijoux (même cassés) :
chaînes, bracelets,
bagues 9, 14, 18, 24 k

**Débris d'or
et d'argent**

**Pièces, pépites
et lingots**

**CASH
CONVERTERS**

**Ne vendez rien sans
nous avoir consulté !**

**Paiement immédiat au plus haut prix !
Tous les jours sans rendez-vous.**

N'attendez pas, un comptoir spécial vous est réservé en toute discrétion. Adressez vous à la caissière dès votre arrivée, elle vous conduira vers notre spécialiste en bijouterie.

Boulogne-sur-Mer 79 rue Faidherbe

62200 Boulogne sur Mer (centre ville) - Tél. 03 21 30 94 54

Horaires d'ouverture : Le lundi de 14h à 18h30 et du mardi au samedi de 10h à 12h et de 14h à 18h30

Calais 47 boulevard Lafayette

62100 Calais (centre ville) - Tél. 03 21 34 37 63

Horaires d'ouverture : Le lundi de 14h à 18h30 et du mardi au samedi de 10h à 12h et de 14h à 18h30



Interview

Pékin Express - tous les mardis à 20h55 sur M6

La Meilleure danse - tous les jeudis à 20h55 sur M6



Stéphane Rotenberg

De Top Chef à Pékin Express en passant par la Meilleure danse, Stéphane Rotenberg est l'homme à tout faire de M6. L'animateur revient sur ces émissions qui lui permettent de multiplier les prime time sur la chaîne...

Pékin Express a expérimenté de nombreuses cases horaires sur M6 au fil des saisons. Comment l'expliquez-vous ?

C'est une émission itinérante ! Moi, on me dit que c'est bon signe, car on nous met face à des programmes forts. Et il faut le dire : c'est vrai qu'on a souvent été envoyés au front ! Le samedi, c'était une case historiquement difficile sur M6, même si maintenant une solution a été trouvée. Après, la particularité de Pékin Express, c'est que les gens iront dans tous les cas chercher où il se trouve sur la grille.

Vous êtes également aux commandes de La meilleure danse. Après une première saison proposée sur W9, le show est arrivé sur M6. Est-ce vraiment le même programme ?

Oui, mais il y a une fin différente. Les membres du jury qualifient un candidat et éliminent l'autre à chaque duel. Tous les éliminés passent alors aux rattrapages et cette fois-ci, c'est le public présent dans la salle qui choisit contrairement à la première

saison. Cela change beaucoup de choses : il y a désormais un double jury : un jury de pro, qui juge avec son œil de pro, et le public qui sauve un des candidats. Cela ajoute beaucoup de tensions au programme.

Pourriez-vous vous même vous prêter au jeu en participant par exemple à Danse avec les stars ?

Danser non, mais l'animer sans doute ! (rires) Je serai totalement nul et incapable de faire ce qu'ils font sur la piste de danse !

Il y a plusieurs années, vous présentiez le Bachelor sur la Six. Elle est annoncée de retour sur la TNT. Qu'en pensez-vous ?

Ils ont raison de la relancer ! (rires) Pour son arrêt sur M6, outre la question de coût, il y a eu la volonté d'être plus proche des gens, avec des émissions comme *L'Amour est dans le pré*. Pour ma part, j'ai adoré faire le *Bachelor*, et la résistance du programme aux États-Unis m'impressionne !

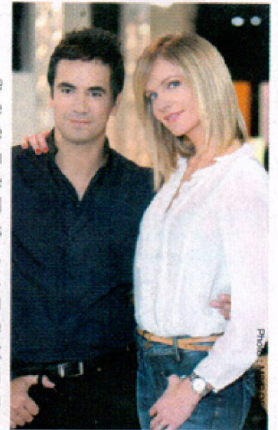
Propos recueillis par Robin Girard-Kromas

Retrouvez toutes les interviews sur le site 100% TV - <http://www.toutelatele.com> **ToutelaTele**

Actu TV

L'Inventeur 2012 : lancement prévu le lundi 14 mai sur M6

Sept ans après la première édition de *L'Inventeur de l'année*, les créateurs sont de retour sur M6. Cette fois-ci, Alex Goude et Sandrine Corman ont été choisis pour remplacer Stéphane Rotenberg, déjà bien occupé cette saison. Côté nouveauté, outre le jury de professionnels (Philippe Bloch, Hapsatou Sy, Pascal Gayraud et Jean-Michel Chauderge), les inventeurs seront soumis au vote d'un panel de 11 personnes, dissimulé derrière une vitre sans tain, en cas d'égalité. A noter que sur la grille de M6, le concours du meilleur inventeur va donc occuper la même case que *Top Chef*, dont la saison 3 s'est achevée brillamment il y a quelques semaines. Démarrage prévu le 14 mai à 20h50 pour *L'Inventeur 2012*. Qui succédera au barbecue vertical de Raymond ? - Alexandre Raveleau



Après le permis, Julien Courbet repasse le Bac sur France 2

En juin prochain, les lycéens passeront les traditionnelles épreuves du Baccalauréat. Pour l'occasion, CanalSat lance sa première chaîne éphémère. Du 12 mai au 22 juin, *Campus Bac* proposera conseils, astuces, billets d'humour, reportages et documentaires autour de l'examen. En plus de cette chaîne, France 2 proposera sur le même sujet un prime time événement le mardi 15 mai. *La Grande révision* sera animée en direct par Julien Courbet. À l'instar du *Code la route : à vous de jouer*, proposée en juin 2011, les équipes de Wai TV et du producteur Chlidéric Muller ont conçu un questionnaire de 40 questions. Objectif : savoir quel est le niveau de chacun ! En plus du public, six personnalités passeront le test en plateau à partir de 20h35. - Alexandre Raveleau



Les Feux de l'amour : l'escapade parisienne enfin diffusée sur TF1

Près de quatre ans après le tournage, les épisodes parisiens des *Feux de l'amour* vont enfin être diffusés en France. TF1 les programmera à partir du lundi 7 mai à 13h55. En 2008, Eric Braeden, Eileen Davidson, Joshua Morrow, Sharon Case et Michelle Stafford avaient fait l'événement dans la capitale. L'équipe avait quitté les studios de Sony au profit d'un tournage extérieur arpènant certains des lieux les plus touristiques de Paris. *Les Feux de l'amour* accueillait alors en guest-star Lorie et David Ginola, interprétant respectivement un mannequin et un photographe. Les fans du soap opera verront des héros bien loin de Genoa City. Victor reviendra ainsi dans la ville de Sabrina, son épouse décédée... - Claire Varin



Les Gérard du cinéma

Le lundi 14 mai sur Paris Première, le trio des Gérard va remettre le couvert en récompensant cette fois-ci les personnalités et films de cinéma. Omar Sy et Jean Dujardin sont notamment en lice.

Le site de l'actualité 100% TV **ToutelaTele**
Toute l'info et les vidéos sur <http://www.toutelatele.com>

> Lire cet article sur le site web

Stéphane Rotenberg squatte l'antenne de M6

L'animateur, aux commandes de Pékin express , est omniprésent sur la chaîne et dans le groupe Tags : Stephane Rotenberg Article Réagir Votiez Note de l'article : 3/5 © Patrick Robert Le 10/05/2012 à 09:37 par Patrick Cabannes (TV Magazine) Laissez un commentaire Pékin Express, le passager mystère À voir le 09/05/2012 à 20h50 sur À voir sur le web Depuis le 25 avril, Stéphane Rotenberg a repris les commandes de Pékin Express , quelques jours seulement après avoir l'ché le piano de Top chef et enfilé ses chaussons pour La meilleure danse Le globe-trotter de M6 en fait-il trop ? Sur M6, les stars ne se bousculent pas. Loin de là. C'est une question de politique. Nicolas de Tavernost, le patron de la chaîne, estime que les vraies stars sont les émissions et qu'elles se suffisent à elles-mêmes.

Il n'empêche, Stéphane Rotenberg est l'exception à la règle. Depuis qu'il a présenté l'émission de télé-réalité Bachelor , en 2003 , le gentleman célibataire est devenu une figure quasi incontournable. Et, dès 2006, il squatte l'antenne avec Magiciens, leurs plus grands secrets , L'inventeur de l'année et... Pékin Express . Entre-temps, les téléspectateurs le retrouvent sur W9, filiale de M6 sur la TNT, où il présente Fast Club , Le convoi de l'extrême , etc. On lui confie même la présentation du 1 er Championnat de France de SMS ! Cette saison, pas facile de l'éviter : entre Un dîner presque parfait , Top chef , Pékin Express et La meilleure danse - un temps programmé sur M6 avant de revenir faute d'audience sur W9 -, Stéphane Rotenberg donne l'impression d'être omniprésent. « J'en ai bien conscience, mais, en même temps, je n'ai pas grand-chose à envier à certains de mes confrères », s'amuse-t-il.

Pense-t-il aux longs marathons de Nikos Aliagas (Après le 20 heures, c'est Canteloup , 50 mn inside et The Voice), ou à Benjamin Castaldi , qui s'apprête à ouvrir les portes de Secret Story , sur TF1, après un passage sur NT1, avec You Can Dance ? De son côté, Bibiane Godfroid, directrice des programmes de M6, assume son choix. « Je me suis posé la question, j'ai parlé avec Stéphane de cette surexposition, explique-t-elle. Mais je suis arrivée à cette conclusion : pourquoi me priver de son talent ? Il n'y a aucune raison. » D'autant plus que les émissions qu'il présente reçoivent un bon accueil du public. À l'image de Carole Rousseau , qui cumule entre TF1 et TMC, avec notamment le magazine 90' enquêtes , ou Jacques Legros, que les téléspectateurs peuvent également retrouver régulièrement sur ces deux chaînes (le 13 heures et Suspect n° 1). À savoir Pékin Express , le passager mystère se défend bien, qu'il soit face aux Experts et à Dr House (TF1) ou à Des racines et des ailes et Un village français (France 3). Pour son lancement, le 25 avril, le jeu d'aventures de M6 a réuni 3,5 millions téléspectateurs et, le 1 er mai, ils étaient 3,3 millions à suivre le deuxième épisode, soit en moyenne 13,7 % de part d'audience.

<http://tvmag.lefigaro.fr/programme-tv/article/people/69484/stephane-rotenberg-squatte-l-antenne-de-m6.html>



> [Lire cet article sur le site web](#)

L'Inventeur 2012 à l'antenne sur M6 dès le 14 mai

L'émission revient pour une deuxième édition qui aura pour but de dénicher l'inventeur de l'année. La première édition avait été diffusée en 2007. L'Inventeur 2012 sera de nouveau à l'antenne à partir du lundi 14 mai à 20h50. Produite par Fremantle et présentée par le duo Sandrine Corman/Alex Goude, elle a pour but de mettre en valeur les inventions qui pourraient bientôt révolutionner notre quotidien. Le lundi 14 mai, l'émission sera suivie d'un numéro spécial d' E=M6 , présenté par Mac Lesggy, dédié au monde de l'invention.

http://www.tele-2-semaines.fr/contenu_editorial/pages/echos-tv/10210-l-inventeur-2012-a-l-antenne-sur-m6-des-le-14-mai



> [Lire cet article sur le site web](#)

M6 recherche le meilleur inventeur

Tags : Alex Goude , M6 , Sandrine Corman Article Réagir Votiez Note de l'article : 3/5 © Pierre Olivier/M6 Le 05/04/2012 à 10:35 par Emmanuelle Litaud (TV Magazine) Laissez un commentaire En 2007, M6 diffusait L'inventeur de l'année , suivi en moyenne par près de 4 millions de téléspectateurs. Résultat ? Le gagnant, Raymond, a vendu 10 000 barbecues et son dauphin, inventeur d'un épilateur, affiche un chiffre d'affaires de 10 millions d'euros. La chaîne lancera bientôt L'inventeur 2012 , présenté par Sandrine Corman et Alex Goude . Quelque 170 candidats viendront défendre leurs trouvailles devant un jury inédit de spécialistes de l'invention et du marketing et un panel de consommateurs. À la clé : 100 000 euros. .

<http://tvmag.lefigaro.fr/programme-tv/article/divertissement/68862/m6-recherche-le-meilleur-inventeur.html>



> Lire cet article sur le site web

M6 va, à nouveau, chercher l'inventeur de l'année

Après une première édition en 2007, M6 va de nouveau diffuser dans quelques semaines l'émission « L'inventeur de l'année ». La mécanique reste la même que d'habitude : des participants présentent leur projet devant un jury de quatre personnes : trois oui, ils sont sélectionnés, trois non, ils sont recalés. Au final, un seul gagnant et une dotation de 100 000 euros. Mais il y a une nouveauté.

En effet, lorsque le jury restera indécis (deux oui et deux non), un panel de consommateurs installé derrière une vitre sans tain, dont on entend les commentaires tout au long des présentations, votera pour décider si le candidat reste ou pas. Au programme des objets stupéfiants, d'autres plus obscurs ou loufoques présentés par 170 candidats qui ont investi du temps et de l'argent - parfois beaucoup - pour réaliser leur invention. 6 finalistes s'affronteront en direct, et le gagnant verra son produit commercialisé. Le jury sera lui composé de Hapsatou Sy, Philippe Bloch, Jean-Michel Chaudeurge et Pascal Gayraud.

La date de diffusion n'a pas encore été divulguée mais l'émission devrait arriver, selon nos informations, début mai. .

<http://www.telestar.fr/2012/04/m6-va-a-nouveau-chercher-linventeur-de-lannee/46993>



> Lire cet article sur le site web

Qui sera L'inventeur 2012, bientôt à l'antenne sur M6

L'émission, diffusée pour la première fois en 2007, revient pour une deuxième édition. Dénicher les nouvelles innovations et leur donner de la visibilité, telle est l'ambition de l'émission de M6 L'Inventeur 2012 , bientôt de retour sur la chaîne pour une deuxième édition. La première remonte à 2007 , elle avait débuté avec 5,2 millions de téléspectateurs pour finir avec 2,9 millions de fans. Pour sacrer l'inventeur de l'année, 170 personnes ont été auditionnées par un jury de professionnels . S'ils recueillent trois avis positifs sur quatre, ils pourront passer à la prochaine étape.

Les 52 Géo Trouvetou sélectionnés devront présenter une courte vidéo pour convaincre. Six d'entre eux seront retenus pour la finale. Celle-ci se passera en direct, et les téléspectateurs pourront voter pour leur invention préférée. En jeu, une dotation de 100 000 euros pour le gagnant.

Le jury de L'Inventeur 2012 est composé de quatre professionnels : Hapsatou Sy, une jeune entrepreneur qui a fondé la marque de salon de beauté Ethnicia , Philippe Bloch, qui a lancé l'enseigne Columbus Café , Pascal Gayraud, directeur général de Metro Cash and Carry , et Jean-Michel Chaudeurge, inventeur du mixeur cuiseur vapeur Babycook et de la marque de poussette Babyzen . Ils auront à charge d'évaluer le degré d'inventivité des produits, leur caractère commercialisable à grande échelle, leur prix éventuel, le marché, etc. Nouveauté du programme cette année, la présence sur le plateau d'un panel de onze consommateurs. Ils trancheront en cas de désaccord dans le jury. Côté présentation, on retrouve Sandrine Corman et Alex Goude, le duo de La France a un incroyable talent qui seront bientôt à l'affiche de Pékin express, le passager mystère . Les deux animateurs accompagnent les candidats et en profitent aussi pour tester certaines inventions. Laurence Gallois .

http://www.tele-2-semaines.fr/contenu_editorial/pages/echos-tv/10137-qui-sera-l-inventeur-2012-bientot-a-l-antenne-sur-m6



> Lire cet article sur le site web

L'Inventeur 2012 sur M6 : un jury de parfaits inconnus

M6 a dévoilé les membres du jury qui vont partir à la recherche de la meilleure invention de l'année pour cette nouvelle émission en préparation. Leurs noms ne vous diront rien et c'est normal. Pour son émission L'Inventeur 2012, qui devrait bientôt arriver à l'antenne, M6 a fait uniquement appel à un jury de professionnels. Leur rôle : dénicher l'invention 2012 la plus remarquable de France en partant à la recherche des idées les plus surprenantes. Ils devront en examiner la pertinence, la commercialisation et le marché potentiels, le degré d'inventivité. Dans le jury, quatre membres, choisis pour leur profession.

Hapsatou Sy est une jeune chef d'entreprise, qui a lancé un concept de magasin de beauté, baptisé Ethnicia. Elle a remporté le deuxième prix de l'innovation commerciale en 2007. Diplômé de l'Essec, Philippe Bloch a fondé la chaîne Columbus café et investit depuis dans de nombreuses start-up. Il contribue en tant que chroniqueur au magazine L'Entreprise, ainsi qu'à L'Entreprise BFM sur BFM Business. Autre membre du jury, Pascal Gayraud est depuis 2006 directeur général de l'enseigne Metro Cash and Carry France, grossiste en alimentaire. Enfin, l'inventeur et designer Jean-Michel Chauderge est à l'origine de plusieurs créations, notamment le mixeur cuiseur vapeur Babycook ou la marque de poussettes Babyzen.

Aucune star donc pour cette émission. M6 a préféré miser sur le côté professionnel de ses jurés. C'est la même recette qu'en 2007, lorsque la chaîne avait lancé L'Inventeur de l'année. L'émission n'avait pas été reconduite jusqu'à présent. Cette nouvelle version est donc attendue prochainement sur M6, avec Sandrine Corman et Alex Goude à la présentation. Laurence Gallois.

http://www.tele-2-semaines.fr/contenu_editorial/pages/echos-tv/9860-l-inventeur-2012-sur-m6-un-jury-de-parfaits-inconnus



> Lire cet article sur le site web

M6 : Alex Goude et Sandrine Corman aux commandes de "L'inventeur 2012"

Un nouveau jury pour désigner "L'inventeur 2012" Un nouveau jury de professionnels a également été choisi pour partir à la recherche des idées et des inventions les plus surprenantes de France. On retrouvera ainsi la chef d'entreprise Haptasou Sy, fondatrice de Ethnicia et deuxième prix de l'innovation en 2007, Philippe Bloch, spécialiste consommation et animateur de "L'Entreprise BFM" sur BFM Business, Pascal Gayrard, directeur général de Metro Cash & Carry France, et Jean Michel Chaudeurge, inventeur et designer. Un jury inédit qui tentera ainsi de repérer le potentiel de chaque invention des prétendants au titre de "L'inventeur 2012". Diffusée pour la première fois en 2007 tous les mercredis en prime time, l'émission n'avait pas été reconduite pour une deuxième saison.

Après un démarrage tonitruant avec 5,2 millions de téléspectateurs, les audiences n'avaient cessé de chuter et la finale en direct n'avait attiré que 2,9 millions de téléspectateurs. Le bilan n'était cependant pas totalement négatif avec de bonnes performances sur les cibles commerciales et une moyenne supérieure à 4 millions de téléspectateurs, raison pour laquelle M6 relance aujourd'hui le programme. image013.jpg image014.jpg image015.jpg image016.jpg © Ludovic Taillandier /DR Haptasou Sy, Philippe Bloch, Pascal Gayrard et Jean Michel Chaudeurge Dans l'Inventeur 2012, un jury de professionnels va partir à la recherche des idées les plus surprenantes et des inventions les plus remarquables de France, qui ont pu jaillir de l'esprit d'inventeurs confirmés ou de créateurs en herbe.

Le jury devra notamment déterminer la pertinence de l'invention, son degré d'inventivité, son marché potentiel, son apport pour le futur consommateur par rapport à l'existant sans oublier de soulever les problématiques liées de son éventuelle commercialisation future. Haptasou Sy, Chef d'entreprise En juillet 2005, alors 'gée de 24 ans, Haptasou Sy se lance dans la grande aventure Ethnicia. Après une formation en commerce international et un voyage à New-York, son projet devient pour elle une évidence. Elle ouvre son premier espace de beauté Ethnicia sur l'île Saint-Louis. En 2007, elle remporte le 2ème prix de l'innovation commerciale, un concours ouvert aux jeunes entrepreneurs, qui lui ouvrira les portes de l'un des plus grands centres commerciaux d'Europe, les Quatre Temps à La Défense. Aujourd'hui, son concept s'est imposé sur le marché de la beauté et le développement de l'enseigne continue avec l'ouverture de nouveaux espaces : A date, 16 espaces de beautés ont ouvert leurs portes et 3 autres ouvertures sont prévues sur le 1er trimestre 2012. Pour Haptasou Sy qui a des rêves plein la tête, ce n'est que le début de son aventure d'entrepreneur.

Philippe Bloch / spécialiste consommation et relations clients, conférencier Diplômé de l'ESSEC en 1982, Philippe a démarré sa vie professionnelle en tant qu'Attaché Commercial auprès de l'Ambassade de France à New York. Editeur du magazine " L'Expansion ", " La Lettre de L'Expansion ", le " Forum de L'Expansion " et " Harvard L'Expansion " de 1984 à 1986, il publie le best-seller " Service Compris " en 1986 (Jean-Claude Lattès), vendu à plus de 500 000 exemplaires. En 1991, il publie " Dinosaures & Caméléons " (Jean-Claude Lattès) et en 1994 il fonde la chaîne Columbus Café. Il préside la société jusqu'en 2004 et raconte cette aventure entrepreneuriale dans son best-seller " Bienheureux les Félés... " (Robert Laffont, 2003).

Aujourd'hui il est conférencier, il a réalisé plus de 2 500 interventions publiques ; il investit dans des start-ups en tant que Business Angel et il anime " L'Entreprise BFM " sur BFM Business (depuis 2005) et chronique à " L'Entreprise " (depuis 2003) et vient de publier " Service compris 2.0 " (Ventana Editions, 2011). Pascal Gayrard, Directeur général de Metro Cash & Carry France Né de parents aveyronnais et commerçants, Pascal Gayrard est un patron atypique qui dirige aujourd'hui une prospère entreprise de quelque 10 000 collaborateurs. Après avoir débuté comme photographe, son chemin croise en 1981 le secteur de la grande distribution où il intègre Euromarché en qualité de chef de groupe stagiaire.

Son sens du commerce lui permet de gravir rapidement les échelons et en 1984 il se voit proposer un poste de conseiller merchandising au siège de l'entreprise et prend l'année suivante la responsabilité du service merchandising/marketing puis en 1987 la direction de grands magasins de l'enseigne. En 1992, Pascal Gayrard fait



le choix de rejoindre Métro Cash & Carry France dont il devient en juin 2006 Directeur général. Jean Michel Chaudeurge / Inventeur, designer Major de Camondo (école d'architecture et de design), Jean Michel Chaudeurge crée en 1981 LA MAISON DES FORMES, un jouet devenu culte qui inaugure les 20 années de succès de la marque Berchet. A l'origine de la marque BEABA, Jean Michel, crée en 1989 le fameux mixeur cuiseur vapeur BABYCOOK dont il repense en 2011 la version BABYCOOK DUO.

En 2009, il fonde avec son fils, BABYZEN, la marque des poussettes lookées, confortables, pratiques au warning lumineux et au pliage inédit. Sa première poussette zen obtient une pluie d'awards en 2010. En 2012, il lance une nouvelle innovation avec la poussette Yoyo. Avec plus de 60 pays investis à horizon 2013, la révolution Babyzen est en marche. " L'inventeur 2012 " une émission présentée par Sandrine Corman et Alex Goude bientôt sur M6 ! Une Production FremantleMedia.

Neuilly sur Seine, le 13.02.2012 image011.gif .

<http://www.ozap.com/actu/m6-alex-goude-et-sandrine-corman-aux-commandes-de-l-inventeur-2012/439332>

> Lire cet article sur le site web

L'Inventeur 2012 débarque sur M6

Article Réagir Votez Note de l'article : 3/5 Photo : © D.R. Le 13/02/2012 à 16:01 par Anaïs Grammatico (TVMag) Laissez un commentaire L'inventeur 2012 sera soutenu par un jury de professionnels. Il va partir à la recherche des idées les plus surprenantes et des inventions les plus remarquables de France, créées par des inventeurs confirmés ou des créateurs en herbe. Le jury devra notamment déterminer la pertinence de l'invention, son degré d'inventivité, son marché potentiel, son apport pour le futur consommateur par rapport à l'existant sans oublier de soulever les problématiques liées de son éventuelle commercialisation future.

L'inventeur 2012 sera présentée par Sandrine Corman et Alex Goude bientôt sur M6. Les jurés : Hapsatou Sy, Chef d'entreprise En juillet 2005, alors 'gée de 24 ans, Hapsatou Sy se lance dans la grande aventure Ethnicia. Elle ouvre son premier espace de beauté Ethnicia sur l'île Saint-Louis. En 2007, elle remporte le deuxième prix de l'innovation commerciale, un concours ouvert aux jeunes entrepreneurs, qui lui ouvrira les portes de l'un des plus grands centres commerciaux d'Europe, les Quatre Temps à La Défense. Aujourd'hui, son concept s'est imposé sur le marché de la beauté et la jeune femme possède plus de seize espaces de centre de beauté. Philippe Bloch, spécialiste consommation et relations clients, conférencier Diplômé de l'ESSEC en 1982, Philippe est l'éditeur du magazine L'Expansion de 1984 à 1986, il publie le best-seller Service Compris en 1986. En 1994, il fonde la chaîne Columbus Café.

Il préside la société jusqu'en 2004 et raconte cette aventure entrepreneuriale dans son best-seller Bienheureux les Fêlés (2003). Aujourd'hui il est conférencier, il a réalisé plus de 2 500 interventions publiques ; il investit dans des start-ups en tant que Business Angel et il anime L'Entreprise BFM sur BFM Business (depuis 2005). Pascal Gayraud, Directeur général de Metro Cash & Carry France Il intègre Euromarché en qualité de chef de groupe stagiaire. Son sens du commerce lui permet de gravir rapidement les échelons et en 1984 il se voit proposer un poste de conseiller merchandising au siège de l'entreprise et prend l'année suivante la responsabilité du service merchandising/marketing puis en 1987 la direction de grands magasins de l'enseigne. En 1992, Pascal Gayraud fait le choix de rejoindre Métro Cash & Carry France dont il devient en juin 2006 Directeur général.

Jean Michel Chaudeurge / Inventeur, designer Major de Camondo (école d'architecture et de design), Jean Michel Chaudeurge crée en 1981 La maison des formes, un jouet devenu culte qui inaugure les 20 années de succès de la marque Berchet. Jean Michel, crée en 1989 le fameux mixeur cuiseur vapeur BABYCOOK. En 2009, il fonde avec son fils, BABYZEN, la marque des poussettes au pliage inédit. .

<http://tvmag.lefigaro.fr/programme-tv/article/divertissement/67769/l-inventeur-2012-debarque-sur-m6.html>



> Lire cet article sur le site web

05/04 Inventeur 2012 : la nouvelles émission m6

Accueil . Actualité 05/04 Inventeur 2012 : la nouvelles émission m6 M6 s'apprête à lancer sa nouvelle émission « inventeur 2012 », qui se composera d'un jury avec des personnalités connus de la création d'entreprise reconnus tels que : Hapsatou Sy, Philippe Bloch, Pascal Gayraud, et Jean Michel Chaudeurge. Cet émission sera consacrée à des personnes qui souhaitent créer le business de demain, pour cela ils devront affronter les 169 prétendant au titre d'inventeur de l'année 2012. Le gagnant aura à la clé décroché un chèque de 100000 euros et de voir se concrétiser la commercialisation de son produits innovant. C'est l'occasion pour ces jeunes talents de se faire repérer auprès de professionnels du métier et de pouvoir concrétiser leur rêve c'est-à-dire connaître le succès et devenir des entrepreneurs reconnus. Le jury aura donc pour but de repérer le business de demain avec pour nouveauté un panel de consommateur constitué de onze français sera présent pour voter pour la meilleur idée si les jurys n'arrivent pas à se décider.

<http://www.dynamique-mag.com/actualite/inventeur-2012-la-nouvelles-emission-m6.437>



M6 : «L'inventeur 2012» dès le 14 mai en Prime

M6 annonce le lancement de la nouvelle saison de «L'inventeur 2012» dès le 14 mai à 20h50. La France possède une véritable tradition d'inventions qui ont bouleversé notre quotidien à tous. Avec «L'inventeur 2012», les téléspectateurs suivront des hommes et des femmes convaincus d'avoir trouvé La bonne idée.



M6 dévoile le jury de «L'Inventeur 2012»

M6 a dévoilé hier les membres du jury de «L'inventeur de l'année 2012», une émission présentée par Sandrine Corman et Alex Goude bientôt à l'antenne de la chaîne. Ainsi, Hapsatou Sy, Philippe Bloch, Pascal Gayraud et Jean Michel Chauderge partiront à la recherche des idées les plus surprenantes et des inventions les plus remarquables de France, qui ont pu jaillir de l'esprit d'inventeurs confirmés ou de créateurs en herbe.



LUNDI 14

6 20 h 50 → DIVERTISSEMENT

L'inventeur 2012



☒ Cette nouvelle émission n'a rien d'inédit. Le concept – dénicher une invention révolutionnaire – avait déjà été exploité en 2007 par M6 avec *L'Inventeur de l'année*. Le déroulement reste très classique : les candidats défilent devant un jury de quatre professionnels et tentent de le convaincre de l'utilité de leur inven-

tion. En cas d'égalité, un panel de onze consommateurs intervient pour départager le jury. À défaut d'un concept renouvelé, on s'attendait au moins à une émission relevée et rythmée, avec des intervenants susceptibles de nous étonner. Malheureusement, *L'inventeur 2012* pêche également de ce côté.

Les jurés interrompent trop souvent les candidats avant la fin de leur présentation, nuisant à la compréhension du spectateur. Leurs remarques, judicieuses, sont parfois assénées sur un ton exagérément acerbe. Quant aux jurés « consommateurs », leur insistance à vouloir briller devant la caméra est horripilante. C. B.



UNE JOURNÉE AVEC HAPSATOU SY

Cette jeune femme de 31 ans a connu un succès foudroyant dans l'univers de la beauté. Elle sera bientôt membre du jury de « L'Inventeur 2012 » sur M6 et nous raconte sa vie de businesswoman.

07.00 Je suis toujours très pressée de me réveiller, en général entre 7 heures et 7h30. Là, je commence par une revue de presse sur le Net en jetant un œil sur les chaînes info et je checke mes mails persos. Je ne suis pas une geek mais je suis très curieuse et j'adore l'actu. J'enchaîne avec un bon petit déjeuner, toujours à base de crêpes accompagnées d'un chocolat chaud et d'une orange pressée. C'est mon côté grande enfant...

Des enfants, je n'en ai pas encore, mais j'aimerais en avoir deux, ou trois, ou même quatre !

08.30 Je travaille souvent à la maison quand je suis sur de la création car j'ai besoin de calme et de concentration. Il m'arrive d'avoir une centaine de flacons de vernis devant moi quand je prépare une nouvelle gamme pour ma marque de cosmétiques. Mais j'aime aussi me rendre au bureau et retrouver mes collaborateurs, ou aller sur le terrain à la rencontre de mes clientes dans mes différents établissements. J'ai monté le programme

« 100 femmes ont décidé de changer leur vie » pour former et accompagner des femmes dans leur projet d'ouverture de salons Ethnicia*. On est passé de quatre à seize établissements en peu de temps. J'ai décidé de lever le pied, car je veux prendre le temps de faire de chacun d'entre eux autre chose qu'une franchise sans âme, ce qui demande énormément d'investissement. Et, pour ça, je suis aidée par une super équipe qui m'épaule, me conseille et me soutient.

13.00 Je déjeune souvent en vitesse au bureau pour ne pas perdre de temps mais, quand je peux, j'adore aller aux Fous de l'île, sur l'île Saint-Louis, tout près de mon tout premier salon. A 23 ans, j'étais responsable des marchés internationaux dans une boîte d'informatique, mais j'ai choisi de quitter ce job très bien payé pour monter mon entreprise, Ethnicia, un institut de beauté ouvert à toutes les femmes quel que soit leur type de peau ou de cheveux. J'avais besoin d'adrénaline, de challenge. J'ai beaucoup galéré, mais je me suis accrochée. J'ai été surprise et enchantée à la fois d'être contactée

“ A 23 ans, j'ai décidé de quitter un job très bien payé dans l'informatique pour monter ma propre entreprise. ”

par la production de « L'Inventeur 2012 » pour faire partie du jury. Nous devons trouver la personne qui va révolutionner la vie des Français grâce à son invention.

20.00 Je ne termine jamais mes journées de travail à la même heure. Du coup, dès que j'en ai marre, je rentre chez moi. C'est l'avantage d'être son

propre patron. Seule, en famille ou entre amis, le dîner, pour moi, c'est sacré ! C'est le moment où je me ressource. Je suis plutôt casanière, mais ma grande passion, c'est la musique : je compose, j'écris, je joue du piano, je vais à des concerts ou au Bizz'Art, dans le 10^e, pour le Sankofa Soul Contest, un concours de chant où de jeunes artistes se produisent et le public vote pour son favori. J'aime aussi recevoir des amis musiciens et faire des bœufs.

01.30 Je ne suis pas une grosse dormeuse, donc je vais rarement au lit avant 1h30. Je respecte toujours le même rituel, y compris quand je suis en voyage : je me démaquille – le secret d'une belle peau –, ensuite, je dépose des gouttes d'huile essentielle d'ylang-ylang de chez Taaaj au creux de mes poignets et sur mon oreiller. Je m'endors alors en trois minutes, c'est magique. PROPOS RECUEILLIS PAR STEPHANIE SEMEDO

* www.ethnicia.com

Retrouvez nos pages "une journée avec..." sur elle.fr

NE LE DITES À PERSONNE...

Jusqu'à mes 18 ans, j'étais un vrai garçon manqué, je jouais au foot, mais, dès que j'ai commencé à prendre soin de moi, j'ai tout de suite aimé et je suis devenue coquette. J'étais aussi très petite, c'est peut-être pour cela qu'aujourd'hui j'adore les très hauts talons, que j'achète sur www.lovelineheels.fr. Je suis hyper gourmande, donc je m'accorde souvent une pause à l'heure du goûter pour manger une crêpe au Nutella. Mon prochain challenge : apprendre à jouer du violoncelle.



J.-M. Chaudeurge, P. Bloch,
H. Sy et P. Gayraud.

À la recherche de la vraie bonne idée

L'Inventeur 2012 arrive
sur la Six. Avec un jury
de quatre professionnels assisté
d'un panel de consommateurs.

Exist le blouson qui se transforme
en tente ! Ça, c'était en 2007.
L'Inventeur 2012 présente...

le papier-toilette de poche ! L'émission
de M6, qui se targue de bouleverser no-
tre vie de tous les jours, s'est dotée d'un
nouveau jury pour départager ses 52 Géo
Trouvetou. L'un d'eux empochera
100 000 euros. Il lui faudra d'abord
trouver une idée miraculeuse pour
convaincre les quatre professionnels
chargés de jauger les concepts...

S'il est émotif, Jean-Michel Chaudeurge,
père du Babycook (un robot cuiseur-
vapeur mixeur), n'en est pas moins très
exigeant. Hapsatou Sy, elle, fait preuve
de plus d'empathie. À la tête des espa-
ces de beauté Ethnicia, cette trentenaire



Alex
Goude et
Sandrine
Corman.



PHOTOS: PASCAUTO - P. OUVIER/M6

s'est vu opposer plusieurs refus
avant de devenir une chef d'en-
treprise reconnue. Elle pousse
les candidats à poursuivre leurs
rêves, mais ils sont ramenés à la
réalité par deux experts du marke-
ting: Philippe Bloch, spécialiste
de la relation client, et Pascal Gay-
raud, PDG de Metro (vente en
gros). La nouveauté de cette édi-
tion: le jury fait appel à un panel
de 11 consommateurs qui pimèn-
tent de leurs commentaires des séquen-
ces un brin répétitives malgré le zèle
d'Alex Goude et Sandrine Corman, les
deux animateurs de l'émission.

• STÉPHANIE FUZEAU

L'INVENTEUR 2012
LUN 14 ET 21/05 - 20.50





L'inventeur 2012

Monsieur 1 000 idées

DIVERTISSEMENT
L'INVENTEUR 2012
LUNDI 14 ET 21/05 20H45

Jean-Michel Chaudeurge, 69 ans, est un des jurés du nouveau concours de M6. Inventer ? Un jeu d'enfant.

TVENVIE : Mille objets à votre actif ! C'est ce qui s'appelle avoir une idée à la minute !

JEAN-MICHEL CHAUDEURGE : Oui, c'est pour ça que M6 m'a contacté pour être juré de *L'Inventeur 2012*. J'ai accepté par empathie. Je souhaite donner un coup de pouce à d'autres. J'avais envie de voir des battants et certains participants m'ont stupéfait. Il y a vraiment des gamins surprenants.

Vous n'y allez donc pas pour vous faire de la pub...

J.-M.C. : Pour être honnête, j'ai aussi besoin de faire la promotion de mes produits pour bébés.

Avez-vous fait fortune ?

J.-M.C. : Sauf exception, un inventeur

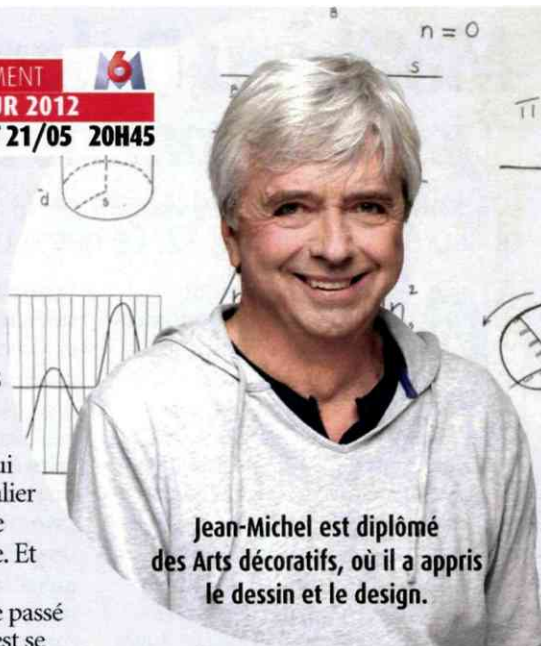
se fait avoir ! J'ai gagné ma vie, mais moins que ceux qui ont exploité mes idées.

Qu'est-ce qui fait le succès d'une invention ?

J.-M.C. : Sa perspective. Elle doit s'inscrire dans l'avenir. Celui qui le premier a associé un pédalier à une structure de draisienne ne pensait pas inventer la bicyclette. Et pourtant, il a changé la face du monde... Il faut donc oublier le passé et penser à demain. Inventer, c'est se lever le matin en ayant envie d'avancer.

Qu'est-ce qui différencie l'émission de M6 du concours Lépine ?

J.-M.C. : Je n'ai jamais voulu participer au second qui s'est érigé en donneur de leçon et de principes. *L'Inven-*



Jean-Michel est diplômé des Arts décoratifs, où il a appris le dessin et le design.

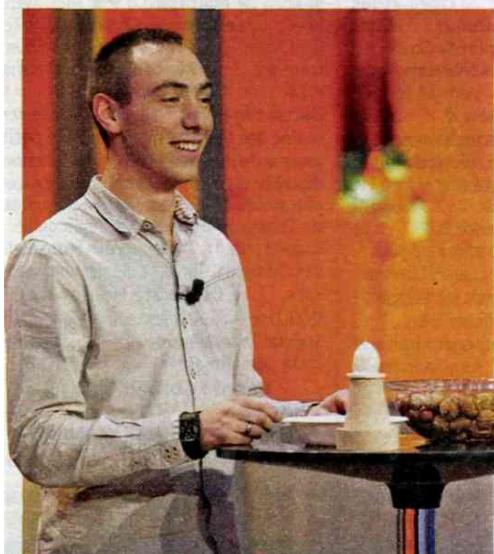
*teur 2012, c'est avant tout un divertissement. Il offre un moment de bonheur en montrant que tout n'est pas foutu dans cette société... **

NICOLAS PALITA



M6 cherche invention révolutionnaire

La chaîne lance cette semaine *L'inventeur 2012*



PETITES ET GRANDES INVENTIONS

Un candidat présente ici un casse-noix élastique, un ustensile facilitant le quotidien. D'autres participants, eux, voient encore plus loin avec des inventions scientifiques, à l'instar du four solaire pliable.

PIERRE OLIVIER/M6

Forte du succès de l'émission *L'inventeur de l'année*, diffusée en 2007, M6 relance le concept. Quelque 170 candidats ont présenté leurs idées devant un jury inédit et un panel de consommateurs... Résultat : un mélange de trouvailles loufoques et de projets révolutionnaires.

La commercialisation du produit à la clé

Papier toilette de poche, poignée de porte anti-pince-doigt ou table de massage conçue pour des ébats torrides... Les membres du jury de *L'inventeur 2012* ne se sont pas ennuyés pendant le tournage de l'émission, présentée par Sandrine Corman et Alex Goude. Entre Hapsatou Sy, la jeune entrepreneuse, Philippe Bloch, le spécialiste de la consommation, Pascal Gayraud, le directeur de la grande surface Métro et Jean-Michel Chauderger,

le créateur du Babycook, les discussions ont été animées et les engueulades bien présentes.

« Certaines inventions sont enthousiasmantes tandis que d'autres font peur. Il est parfois difficile de démontrer la différence entre ce qui est innovant et ce qui existe déjà », confiait l'un d'entre eux. Pour la première fois, un panel de onze consommateurs a aidé le jury à trancher en cas d'hésitation. La finale opposera six candidats et le public élira en direct *L'inventeur 2012* parmi les trois derniers finalistes. À la clé : 100 000 €, la commercialisation du produit et un gros coup de pub. Pour preuve, Raymond, gagnant en 2007, a écoulé 10 000 de ses barbecues, tandis que Yves-Vincent, arrivé deuxième du concours, affiche aujourd'hui un chiffre d'affaires de 10 millions d'euros grâce au succès de son épilateur laser à lumière pulsée. ○

EMMANUELLE LITAUD



■ 20.50 **M6 Divertissement**

L'inventeur 2012

Présenté par Sandrine Corman et Alex Goude (France, 2012), avec la participation de Jean-Michel Chaudeurge, Philippe Bloch, Hapsatou Sy et Pascal Gayraud | 120 mn. Inédit. Après le succès mitigé de *L'inventeur de l'année*, qui n'avait connu qu'une saison en 2007, M6 retente sa chance dans le domaine du concours d'inventivité. Le concept et la réalisation criarde de ce concours sont éculés : des inventeurs plus ou moins farfelus défilent devant un jury de quatre experts pour présenter leurs plus ou moins ingénieuses trouvailles. Papier hygiénique de poche, skis urbains, pyjama antimoustique... Le jury détermine si l'objet relève du génie ou s'il n'est qu'une vague démonstration de créativité. « Grande nouveauté »,

un panel de consommateurs planqué derrière une vitre teintée commente les passages des candidats et les réactions du jury. En cas d'indécision de ce dernier, le panel vote et a le dernier mot...

Dans cette mécanique bien huilée aux présentateurs déjà aguerris sur le plateau de *La France a un incroyable talent*, on passe du moment d'allégresse et d'émotion généralisée à la moquerie gentille. Sans oublier les mises en scène outrées de clashes au sein du jury. Les ingrédients de la bonne recette dont la chaîne ne pouvait se passer : *L'inventeur 2012* reprend la case laissée vacante par *Top chef*, qui a remporté jusqu'à 23 % de parts de marché durant la finale. — **Marie-Hélène Soenen**

Divertissement 22.50 6



Replay sur M6 Replay HD

L'Inventeur 2012 NOUVEAU

JEU. Les inventeurs français reviennent sur M6 face à un jury d'experts. Leur but ? Commercialiser leur bonne idée.

En 2007, *L'Inventeur de l'année*, présenté par Stéphane Rothenberg, avait permis de découvrir des objets innovants, comme la prise électrique économe d'Eric. Cinq ans plus tard, c'est le même concept mais avec deux nouveaux animateurs, un nouveau jury, un panel de votants et, forcément, de nouvelles inventions...

Le jury : Hapsatou Sy, chef d'entreprise dans le secteur de la beauté, Philippe Bloch, spécialiste de la consommation, Pascal Gayraud, spécialiste de la grande distribution, et Jean-Michel Chauderge, inventeur de produits pour bébés et souvent à contre-courant des trois autres!

Les animateurs : Alex Goude joue les cobayes, pendant que Sandrine Corman ne laisse pas les candidats indifférents...

Le panel : 11 consommateurs tranchent en cas d'égalité des votes du jury. Ces anonymes réagissent souvent à bon escient.

Le casting : outre les appels à candidatures lancés par M6 depuis octobre, des équipes de casting ont dégotté les inventeurs dans des associations, des salons...

Les inventions : parmi les 170 inventions de cette saison, notre coup de cœur va au système de guidage pour non-voyants de Cédric, 19 ans.

Les gains : le lauréat remporte 100 000 euros, que l'invention soit commercialisée ou non. Si c'est le cas, les 50 000 premiers euros reviennent à M6, qui prend ensuite 30 % de chaque vente.

Marion Combecave

EN BREF Enfin des candidats créatifs qui ne veulent pas devenir des people!

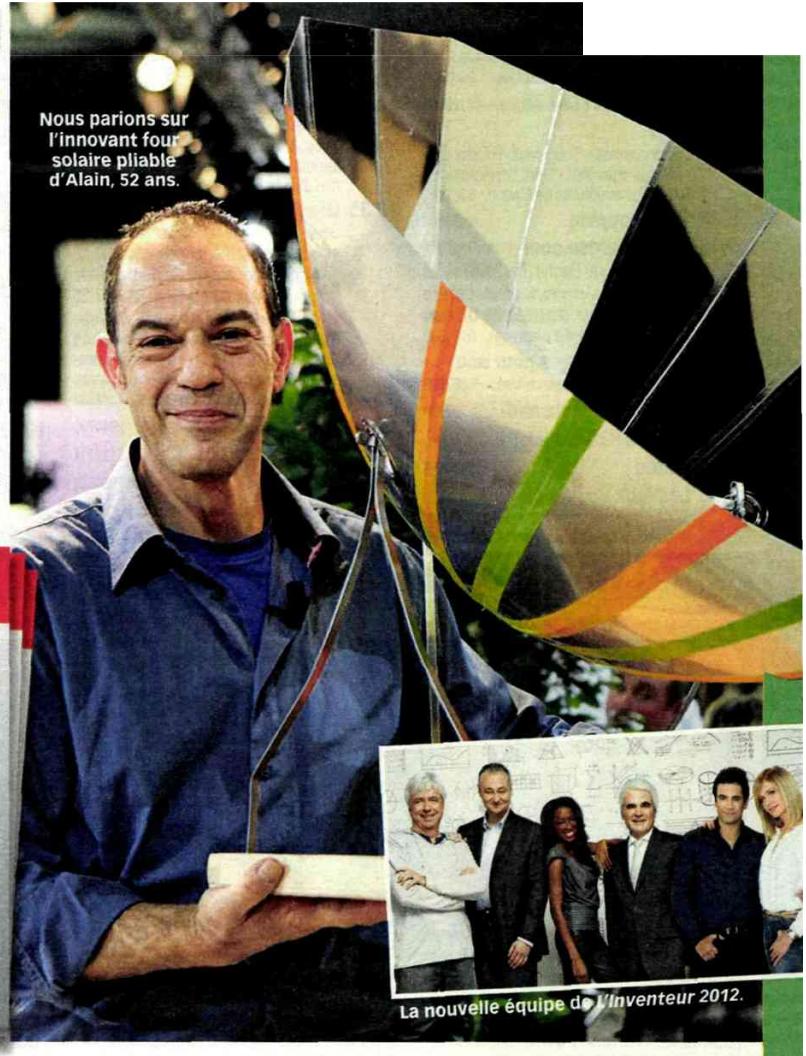
LES BONUS de la rédaction

◆ **Raymond, qui a remporté 150 000 € en 2007, n'a vendu que 10 000 exemplaires de son barbecue vertical.**

◆ **Yves-Vincent (2^e en 2007) a réalisé 10 millions d'euros de chiffre d'affaires avec sa société E-Swin, qui fabrique le premier appareil d'épilation grand public à technologie flash.**

◆ **Lors de la finale, en direct, trois finalistes présenteront une pub de leur invention.**

Nous parions sur l'innovant four solaire pliable d'Alain, 52 ans.



La nouvelle équipe de L'Inventeur 2012.



DIVERTISSEMENT

**QUI REMPORTE
LE PRIX CETTE ANNÉE?**

L'inventeur

Le concours 2012

Lépine de M6!

Cinq ans après la première édition, M6 repart à la recherche de l'invention qui révolutionnera notre quotidien. Un seul gagnant pour 170 candidats!



Julie et sa machine à préparer les hiberons.



Alain et son four solaire pliable.

6
Lundi 20h50 Div.
L'Inventeur 2012

Une compétition façon **Incredible Talent**

Tout comme la première édition en 2007, *L'Inventeur 2012* reprend les codes de *La France a un incroyable talent*: quatre jurés, des candidats, un vote et, au final, un seul gagnant. Même les animateurs sont identiques: Sandrine Corman et Alex Goude! En revanche, ici, on ne cherche pas le talent de l'année, mais une invention révolutionnaire qui sera commercialisée par le groupe M6.

Un jury de spécialistes et d'entrepreneurs

Ce sont quatre professionnels. **Jean-Michel Chauderge**, inventeur, a créé le jouet La Maison des formes et a développé un mixeur cuiseur vapeur pour bébé.

Philippe Bloch est un spécialiste de la consommation.

Haptason Sy, chef d'entreprise, a développé des espaces de beauté dans toute la France.

Pascal Gayrard est le directeur général d'un spécialiste de la grande distribution.

Sur les 170 projets, ils devront en sélectionner 52. Dans un second

temps, ils en choisiront six, dont les inventeurs s'affronteront dans une finale en direct.

Un panel départagera les candidats

Pour la première fois dans une émission avec jurés, un panel de onze consommateurs regarde les candidats derrière une vitre sans tain. Il les départage lorsqu'il n'y a pas de consensus sur l'invention (deux «oui», deux «non»). Ces consommateurs commentent également les prestations et les avis du jury, comme on le fait nous-même devant notre téléviseur!

Qu'est devenu le gagnant 2007?

Raymond et son barbecue à cuisson verticale en a vendu 10 000. L'autre finaliste, Yves-Vincent, a eu plus de chance: son épilateur à lumière pulsée a séduit 60 000 personnes. On souhaite le même succès à l'Inventeur 2012! ●

ROMAIN BOUTINGIG

Gageons que ce jury de professionnels va vite devenir populaire.



Jean-Michel Chauderge

Philippe Bloch

Haptason Sy

Pascal Gayrard





Idées fortes ?

Cinq ans après *L'inventeur de l'année*, M6 relance le concept en le rebaptisant *L'inventeur 2012*. Présentée par **Sandrine Corman** et **Alex Goude**, cette nouvelle mouture aura pour jurés quatre chefs d'entreprise : une femme **Hapastou Sy**, et trois hommes **Philippe Bloch**, **Jean-Michel Chaldeurge**, **Pascal Gayrard**. Chargés de délibérer sur la pertinence de l'invention de nos « Géo Trouvetout », ils seront assistés en cas d'égalité de votes par un panel de 11 consommateurs qui les départagera. En 2007, Raymond Garcia, lauréat avec son barbecue vertical, en a vendu quelque 10 000 exemplaires. Mieux son dauphin, Yves-Vincent Brottier est aujourd'hui à la tête de E-Swin, une entreprise de 50 salariés. Leader mondial des « lampes flash médicales », son chiffre d'affaires s'élève à 10 millions d'euros.

Date : 07/05/2012

Pays : FRANCE

Page(s) : 22

Rubrique : Divertissement

Diffusion : 647638

Périodicité : Hebdomadaire



TÉLÉCROCHET
Lundi 20.50



L'inventeur 2012 **INÉDIT**

◀◀ Le rouleau de papier toilette de poche, les skis urbains à roues directionnelles... Voilà quelques-unes des inventions présentées par les candidats de ce télé-crochet animé par Alex Goude et Sandrine Corman. Un jury de pros et un panel de consommateurs départagent les projets. A la clé : 100 000 € et la commercialisation du produit. E.F.



VOUS N'EN AVEZ PAS **MARRE ?**

SANDRINE CORMAN

Aux commandes de « L'inventeur 2012 » au côté d'Alex Goude, elle reprend le sac à dos pour jouer la passagère mystère sur une étape de « Pékin Express ». Peut-être en a-t-elle un peu assez...



VOUS N'EN AVEZ PAS MARRE ?

... de supporter les blagues lourdingues d'Alex Goude ?

Un peu, je dois bien l'avouer, ses blagues sont soulantes parfois. Mais Alex n'est pas un collègue pour moi, il est devenu un ami proche, donc je me permets de le chamberer avec ça.

... de devoir encore souffrir sur les routes de « Pékin Express » ?

Pas du tout, au contraire ! Je dois avoir un côté sado-maso parce que j'y suis retournée avec bonheur !

... qu'on vous confonde avec Cameron Diaz, dans la rue ?

Ça ne m'est jamais arrivé ! On m'a souvent dit que je lui ressemblais, mais jamais au point de me confondre avec elle ! Dommage, ça m'aurait fait plaisir...

... qu'on dise que vous êtes la chouchoute de Bibiane Godfroid, la directrice des programmes de M6 ?

Non, au contraire, j'en suis fière : ce n'est pas une tare ! Elle est belge comme moi, donc c'est peut-être pour ça qu'elle m'aime bien. Au-delà de ça, si elle m'a engagée sur sa chaîne, c'est qu'elle considérait que j'avais un minimum de talent. Je suis fière des responsabilités qu'on me confie sur M6.

... de ne pas être l'héroïne d'une fiction à l'instar

de Valérie Damidot ou Stéphane Plaza ?

Je n'en ai pas marre, mais ça me plairait bien ! Je fais déjà du théâtre, donc ça pourrait me tenter. Après, je ne suis pas comme ma compatriote, Virginie Efira, dont ça a toujours été le rêve. Mais je ne suis pas fermée à une éventuelle proposition, je suis une fonceuse, ce serait un beau défi pour moi.

... de voir le carton de « The Voice », alors que « X Factor » que vous présentiez n'avait pas vraiment trouvé son public ?

Joker ! Je n'ai pas compris pourquoi ça n'avait pas mieux marché. C'était un beau projet, le premier que je présentais toute seule... Je ne l'explique pas vraiment.

... de faire la fortune du Thylis avec vos allers-retours incessants entre Paris et Bruxelles ?

Elles sont bien vos questions ! (rires.) En plus, le prix des billets vient d'augmenter, c'est une ruine totale et les trains sont tout le temps en retard... C'est un cauchemar, même si être à Paris en 1h20, c'est quand même bien pratique.

... de répondre à mes questions ?

Pas du tout, au contraire, si tous les journalistes étaient comme vous, on rigolerait plus souvent !

L'INVENTEUR 2012

LUNDI 14 20.50

PÉKIN EXPRESS,
LE PASSAGER MYSTÈRE

MER. 16 20.50

Pascalino/M6

Date : 05/05/2012

Pays : FRANCE

Page(s) : 166

Rubrique : Semaine 3 les temps forts Mardi

Diffusion : 1162788

Périodicité : Bimensuel



ALEX GOUDE, SANDRINE CORMAN

20.50 M6

L'Inventeur 2012

DIVERTISSEMENT. C'est la deuxième semaine pour ce grand concours L'épine version télévisée, présenté par Alex Goude et Sandrine Corman. Les têtes chercheuses continuent de défiler devant le jury et un panel de 11 consommateurs. Ils leur présentent leur invention, des skis urbains au banc érotique... Quel objet va remporter l'aval des professionnels, se rapprocher de la finale et peut espérer être un jour commercialisé?



L'ÉVÈNEMENT TÉLÉ SEMAINE 2

Chaque participant présente sa création. Ci-contre, la pince pour rentrer la couette dans sa housse. Ci-dessous, la machine à lait pour nourrissons.

L'Inventeur 2012

Créativité et excentricité sont au rendez-vous de cette compétition.

★★ **DIVERTISSEMENT.** Papier toilette de poche, poignée de porte anti-pince-doigts, four solaire pliable... Quelle invention révolutionnera notre quotidien? La réponse se trouve peut-être dans *L'Inventeur 2012*, où 170 Géo Trouvetou vont présenter le fruit de leurs recherches à un jury de professionnels: Hapsatou Sy, créatrice des salons de beauté Ethnica, Jean-Michel Chaudeurge, à l'origine de la poussette Babyzen, Pascal Gayraud, directeur général du groupe Metro Cash & Carry France, et Philippe Bloch, qui a lancé l'enseigne Columbus Café.

Cette émission n'a précédemment été diffusée qu'une seule fois, en 2007. Elle innove cette année en faisant appel à un panel de 11 consommateurs chargés de voter en cas de désaccord entre les jurés. À l'issue de la première étape, 52 candidats

Un candidat présente son four solaire pliable.

seront sélectionnés pour présenter leur projet de manière plus poussée. Six d'entre eux accéderont à la finale en direct et soumettront leur produit au vote des téléspectateurs. À la clé, 100 000 euros et la possibilité de commercialiser leur invention.

Du professeur Tournesol à l'étudiant altruiste en passant par la mère de famille pragmatique, ces passionnés ont passé de longues heures et parfois investi beaucoup d'argent pour mener à bien leur projet. Ils seront accompagnés par les animateurs Sandrine Corman et Alex Goude qui, pour ajouter à la bonne humeur du programme, n'hésitent pas à s'impliquer en testant les inventions, même les plus osées.

■ **LAURENCE GALLOIS**

Le jury de professionnels. À droite, les animateurs A. Goude et S. Corman.

LUN 14/05 à 20.50 M6



HAPSATOU SY

M6 veut en faire sa nouvelle star

De *Zone interdite* à *L'Inventeur 2012*, cette chef d'entreprise devrait crever l'écran.

Ceux d'entre vous qui suivent *Zone interdite*, le magazine d'info de M6, la connaissent déjà bien. Cette femme d'affaires d'origines sénégalaise et mauritanienne – comme Omar Sy, l'acteur d'*Intouchables*, avec lequel elle n'a pourtant aucun lien de parenté – avait fait l'objet d'un reportage narrant son parcours du combattant pour créer sa première boutique, Ethnicia, un nouveau concept d'espace beauté. Sa tchatche et sa jolie frimousse avaient alors fait merveille. À tel point que *Zone interdite*

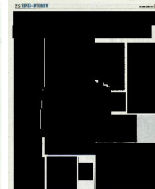
la rappelait dans la foulée pour un nouveau reportage. Depuis l'ouverture de sa première boutique à La Défense, près de Paris, son enseigne a en effet essaimé. Une *success story* qui prend une nouvelle dimension, puisque M6 a décidé de faire de la jeune femme l'un des trois jurés de *L'Inventeur 2012* (bientôt à l'antenne). Un nouveau métier pour cette fille d'ouvrier, titulaire d'un bac pro de secrétariat : « Forcément, la télé me plaît. Mais chaque chose en son temps », nous répond celle qui avoue pourtant avoir comme modèle une certaine Oprah Winfrey. Une histoire à suivre... ■

Éric Le Bourhis

Après sa réussite dans les affaires, une carrière sur le petit écran ?

Déjà vue à la télé
En 2009, *Zone interdite* filme une jeune entrepreneuse. Inconnue, elle marque pourtant les esprits : il s'agit d'Hapsatou !





“Compliqué de faire rire dans le foot”

ALEX GOUDE EST L'ANIMATEUR MULTICARTE DE M6. HOMME DE TERRAIN DU SERVICE DES SPORTS À SES DÉBUTS, IL ANIME Désormais une nouvelle émission : « L'INVENTEUR 2012 ».

sacha.nokovitch@le10sport.com

Avant de faire de la télé, tu voulais devenir footballeur professionnel ? Effectivement, je faisais 25 heures de foot par semaine à l'ON. Attention à l'ON, l'Olympique de Neuilly, pas l'OM (*rires*). Je jouais gardien de but. Un jour, j'ai joué contre le Variété Club de France et Thierry Rolland m'avait trouvé plutôt bon. Il avait demandé à Guy Roux de me recevoir à Auxerre pour faire un essai. Malheureusement, juste après le test, je me suis pété le genou. Et là, c'était terminé.

■ **Thierry Rolland que tu as retrouvé quand tu es arrivé à M6...**

Oui, on s'est retrouvé complètement par hasard plus de quinze ans après. Il commentait les matchs et moi j'étais l'homme de terrain.

“ Le premier match que j'ai commenté c'était Manchester – PSG. J'étais comme un couillon avec mon costard et mes crampons, tous

les joueurs du PSG étaient morts de rire ”

■ **Il paraît que tu avais un style bien à toi sur la pelouse avec ton micro. Tu confirmes ?**

Quand j'étais jeune, il y avait un truc qui m'énervait, c'était les mecs qui venaient reconnaître le terrain en baskets. Du coup, peu importe le moment, j'étais toujours en crampons au moment de fouler la pelouse. Quand je suis devenu journaliste, j'ai gardé cette habitude. Le premier match que j'ai commenté c'était Manchester – PSG. J'étais comme un couillon avec mon costard et mes crampons. Tous les joueurs du PSG étaient morts de rire et évidemment je me suis cassé la gueule au moins 4 fois dans les courses de Manchester (*rires*).

■ **Tu vas prochainement animer une émission sur les inventions (voir par ailleurs), quel footballeur a inventé le plus beau geste ?**

Je ne vais pas dire la Panenka parce que j'étais gardien de but et que c'était mon pire cauchemar (*rires*). Plus qu'une invention, c'est un inventeur : Lionel Messi. Ce joueur invente en permanence. Sinon, Jay Jay Okocha quand il jouait à Paris et qu'il faisait des gestes de malade mental.

■ **Tu es séduit par le PSG version qatarie ?**

J'ai été déçu par leur choix de se séparer d'Antoine Kombouaré l'hiver dernier. Mais aujourd'hui, je pense à ce cher Antoine qui doit se gossier dans son coin. On l'a viré, il était premier du championnat avec la meilleure défense. Aujourd'hui, le PSG bataille pour le titre avec la 13^e

défense du championnat. Ils ont fait la même bêtise qu'avec Laurent Fournier (en 2005). S'ils ont fait signer Carlo Ancelotti pour attirer des grands joueurs, ils pouvaient peut-être attendre cet été.

■ **Thierry Rolland et Jean-Michel Larqué commenteront l'Euro 2012 sur M6. Est-ce encore le**

meilleur duo de commentateurs aujourd'hui ?

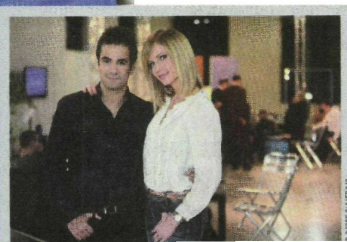
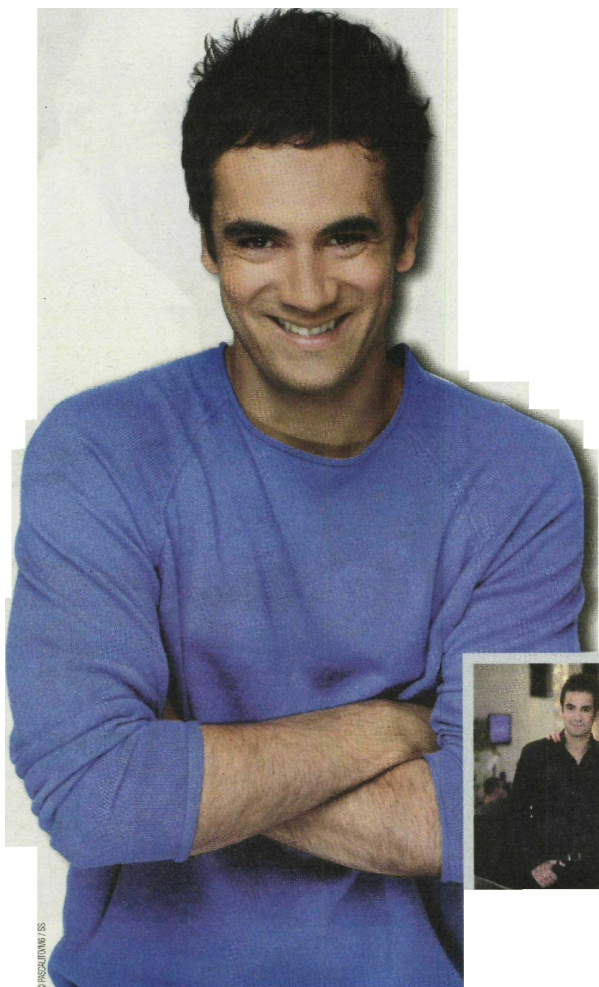
J'ai bossé avec Thierry qui est la bible du football. Quand je parlais 3 jours avec lui pour commenter un match, je revenais toujours avec des anecdotes sur les grands matchs et les coulisses du foot. Bon, parfois il peut se planter sur un nom de joueur mais j'aimerais bien avoir la forme qu'il a à son âge. Il est incroyable, vif d'esprit et incollable sur tout. Le duo qu'il forme avec Jean-Michel Larqué, entre l'émotion et la technique, est génial.

■ **Tu es adepte des petites blagues et des jeux de mots à l'antenne. Quel joueur a le plus de second degré selon toi ?**

C'est dur. Parfois, je me suis retrouvé face à des murs. Mais Mickaël Landreau m'a fait rire... Ludovic Giuly est sympa aussi, très drôle et hyper agréable. Mais d'une manière générale, pour faire rire dans le foot... C'est compliqué.

■ **Et celui qui a le moins de second degré ?**

Paul Le Guen. Il est gentil... mais pas très funky (*rires*).■



LE 14 MAI

Retrouvez Alex Goude dans « *L'Inventeur 2012* », à partir du lundi 14 mai (20h50) sur M6.

L'INVENTEUR 2012

Dans cette nouvelle émission, l'Inventeur 2012, les inventions qui seront présentées sont-elles si bluffantes qu'on le dit ?

Ça va dans tous les sens ! Tu peux avoir du rire... comme lorsque tu tombes sur une invention aussi rigolote que la cuvette à toilettes anti-bruit pour que ta moitié ne t'entende pas. Mais il y a aussi de l'émotion quand tu vois un gamin de 15 ans qui t'expose une idée qui pourrait révolutionner le monde de la technologie.

Apparemment, tu as aussi pris quelques risques lors du tournage...

Je suis connu pour être casse-cou. Mais là, ils m'ont fait tester un skate à moteur qui va à plus de 100 km/h. Et juste avant que je monte dessus, ils m'ont montré la vidéo de démonstration où le type est emmitoufflé dans 25 trucs en plâtre parce qu'il venait de se fracasser la tête contre un mur. Et franchement, j'ai failli me tuer 20 fois (*rires*). Mais il y a des inventions plus agréables comme un banc qui permet de faire l'amour de façon optimale... Banc que j'ai pu tester avec Sandrine Croman. Je passe par toutes les émotions dans cette émission (*sourire*). ■



ON A VU POUR VOUS

L'inventeur 2012

M6, lundi 14 mai, 20h35.

Ce lundi, M6 repart à la recherche de l'inventeur de l'année et a auditionné 170 candidats au titre. Parmi les créations proposées dès le premier épisode, *Public* a sélectionné la plus farfelue ! Anne-Marie et Gérard en avaient sûrement assez de sortir leur chien. Ils ont présenté une valisette permettant de réceptionner toutes sortes de "substances"... Le jury trouvera-t-il du chien à cette invention ?





L'animatrice de M6 est le passager mystère du 4^e épisode de *Pékin express*. Elle nous confie ses impressions.

3 questions à : Sandrine Corman

“Pékin express est moins trash que Koh-Lanta !”

Public : C'est la deuxième fois que vous participez au jeu. Vous n'en avez pas assez ?

Sandrine Corman : Pas du tout ! J'ai été ravie de repartir. Mais j'étais frustrée de ne rester que trois jours aux Philippines, car la dernière fois, avec Stéphane Plaza, nous étions partis presque un mois en Inde. Même en trois jours, j'ai pu vivre des moments intenses et m'apercevoir qu'entre les candidats, l'esprit de compétition était

moins pernicieux que dans *Koh-Lanta*, où tous les coups sont permis.

Pour partir sur une telle aventure, êtes-vous payée comme si vous animiez une émission sur la chaîne ?

Pas vraiment, non. Nous sommes payés pour y aller, car nous ne sommes pas des candidats volontaires qui nous battons pour la cagnotte. Ça ressemble plus à une partie de plaisir qu'à de vraies journées de travail.

Une émission à vous toute seule, c'est pour quand ?

Je ne désespère pas que la chaîne me propose une émission, d'ailleurs, j'ai déjà fait mes preuves lors de la présentation de *X Factor* aux côtés d'Alex Goude. On refait équipe dans *L'inventeur 2012* et *La France a un incroyable talent*. Pour la suite, on verra à la rentrée ! ■

**Pékin express :
le passager mystère**
Tous les mercredis à 20h50



Photo : François Gaillard

Pour Anne Bernex, il a mis en scène le one-woman-show *Dans l'air du temps*

“J'aime travailler avec des blondes !”

Entre *Pékin express* et *L'Inventeur 2012*, le monsieur Météo de M6 enchaîne les arcs-en-ciel de bonheur...

ici Paris : Vous avez décidément un faible pour les jolies blondes. Après vos duos avec Sandrine Corman sur M6, voilà que vous mettez en scène *Dans l'air du temps**, le one-woman-show de la charmante Anne Bernex...

Alex Goude : Effectivement, j'aime bien travailler avec des blondes, ça doit venir du contraste physique avec moi, petit brun au teint mat ! On dit toujours qu'elles sont moins malignes, mais j'ai de la chance, je ne tombe que sur des blondes "atomiques". Sandrine est devenue ma meilleure copine et Anne est une super rencontre.

“Sandrine Corman est ma meilleure copine”

Comment l'avez-vous rencontrée justement ?

Il y a quelque temps, j'ai mis en scène des humoristes, le mari d'Anne a apprécié mon travail et m'a demandé de m'occuper d'elle. Le grand public connaît ma carrière à la télé, mais je suis dans le théâtre depuis onze ans. J'ai commencé d'ailleurs par la scène en suivant le cours Simon. J'ai joué tous les jours pendant trois ans, j'ai arrêté quand je suis arrivé sur M6.

Quel metteur en scène êtes-vous ?

Très exigeant ! Avec Anne, on a retravaillé un peu tout son spectacle. Je voulais tout lui faire faire, des sketches, de la danse, du chant...

Pourriez-vous lancer votre propre one-man-show ?

Non, jamais. Je ne m'amuse pas seul sur scène. J'ai besoin d'être avec des gens, de partager.

Vous participez, cette année, à *Pékin express*, avez-vous été facile à convaincre ?

Oui, car je voulais déjà faire l'émission l'an passé avec Sandrine, mais je n'ai pas pu. En fait, M6 tenait un peu à casser notre couple et comme Stéphane Plaza souhaitait concourir, il a pris ma place... Cette année, quand on me l'a proposé, j'ai signé tout de suite.

Comment ça s'est passé ?

Ils m'ont envoyé en Corée du Sud. Mon ami, Stéphane Rotenberg, avec qui je pars en vacances et en qui j'ai une totale confiance, sait que je déteste le froid et il m'a fait faire la pire épreuve de *Pékin express*, sous moins 20 degrés !

Vous regrettez ?

Malgré les difficultés, c'était génial. Ce qui est dommage, c'est de n'avoir fait qu'une étape, j'aurais rêvé de participer jusqu'au bout de l'aventure.

Dormir très peu, dans des conditions difficiles, ne vous a pas posé problème ?

Non, car je suis un hyperactif. Je suis habitué à ne dormir que quatre heures par nuit, ça me laisse le temps de travailler à côté et de m'adonner aussi à ma passion pour les jeux vidéo. J'ai aussi une société qui a pour principe d'aller dans les entreprises pour créer de la bonne humeur dans les bureaux. Et ça marche !

Vous allez aussi bientôt mettre en scène Sophie Edelstein du jury d'*Incroyable talent*...

Oui, ce sera pour fin 2013 à Las Vegas, on prépare un grand show de magie. Un truc énorme, à l'américaine.

Pourquoi Las Vegas, pour le côté clinquant ?

Pas seulement. Une partie de ma famille vit là-bas depuis trente ans. La voisine de ma tante,

c'est d'ailleurs Line Renaud. J'adore cette ville. Adolescent, j'y allais souvent en vacances, j'en connais les moindres recoins.

Vous aimez jouer, parier ?

Je ne suis pas très joueur, j'aime le poker, mais je suis raisonnable. De toute façon, je ne dépense pas facilement mon argent, je n'achète ni grosses voitures ni montres de luxe. Mon truc, ce sont les écrans télé et les consoles de jeu.

La météo, le sport, le divertissement, vous avez un peu tout présenté sur M6 ?

Avec tous les programmes qu'on me confie, j'ai la chance d'être pourri-gâté. Mon rêve serait d'animer un jeu. J'aime le contact avec les gens.

Vous reformez votre duo avec Sandrine pour *L'Inventeur 2012*. A quoi doit-on s'attendre ?

La force du programme c'est sa variété puisqu'il y a une catégorie "L'invention utile pour la vie

“Stéphane Rotenberg m'a fait faire la pire épreuve”

de tous les jours”, “L'invention complètement conne” et “L'invention qui pourrait changer la planète”. Un panel de onze consommateurs jugera. Et il y aura des surprises.

Allez-vous y apparaître une nouvelle fois en tenue d'Adam ?

C'est fort possible. Je ne suis pas exhibitionniste, mais c'est devenu une blague. A partir du moment où ça m'amuse et que ça fait rire les autres, je le fais ! ●

PROPOS RECUEILLIS PAR
THOMAS PROMÉ

* *Comédie des Boulevards*, 01 42 36 85 24



A SAVOIR Le concepteur prochainement sur M6

Actuellement, M6 est en train de préparer une nouvelle émission intitulée « L'inventeur 2012 ». Consacrée à l'innovation, cette émission permettra à des inventeurs de présenter le fruit de leur travail aux téléspectateurs et peut-être de remporter le titre de meilleur inventeur de l'année. Jacques Denko, l'inventeur de la sacoche SubPack, a été sélectionné pour participer à l'aventure qui commencera à la fin du mois d'avril. « *La télé est un média formidable. Même si cette invention ne fait pas l'unanimité auprès du jury, je vois ça comme un vrai coup de pouce pour l'avenir* », annonce Thierry Hubert.





M6 lance "L'inventeur 2012"



Le lundi 14 mai, à 20h50, M6 lancera son émission "L'inventeur 2012", présentée par Alex Goude et Sandrine Corman. Le programme va mettre en lumière de nombreux inventeurs et permettre d'aider certains d'entre eux à développer plus en avant leurs inventions. Le jury de l'émission est composé de Hapsatou Sy, Philippe Bloch, Pascal Gayraud et Jean-Michel Chaudeurge.



Les membres du jury de «L'inventeur 2012» dévoilés

PROGRAMME. Diffusée sur M6 et présentée par Alex Goude et Sandrine Corman, l'émission partira à la recherche d'inventeurs de talent en France.

M6 vient de dévoiler les membres qui composeront le jury de «L'Inventeur 2012». Dans cette émission présentée par Sandrine Corman et Alex Goude, un jury de professionnels va partir à la recherche des idées les plus surprenantes et des inventions les plus remarquables de France, qui ont

pu jaillir de l'esprit d'inventeurs confirmés ou de créateurs en herbe. Le jury devra notamment déterminer la pertinence de l'invention, son degré d'innovativité, son marché potentiel, son apport pour le futur consommateur par rapport à l'existant sans oublier de soulever les problématiques liées à son éventuelle

commercialisation. Les membres du jury de l'émission seront Hapsatou Sy, chef d'entreprise, Philippe Bloch, conférencier et spécialiste de la consommation et des relations clients, Pascal Gayraud, directeur général de Metro Cash & Carry France et Jean-Michel Chaudeurge, inventeur et designer.